

Grupo



Innovación y Tecnología
Argentina



TecnoCientífica®

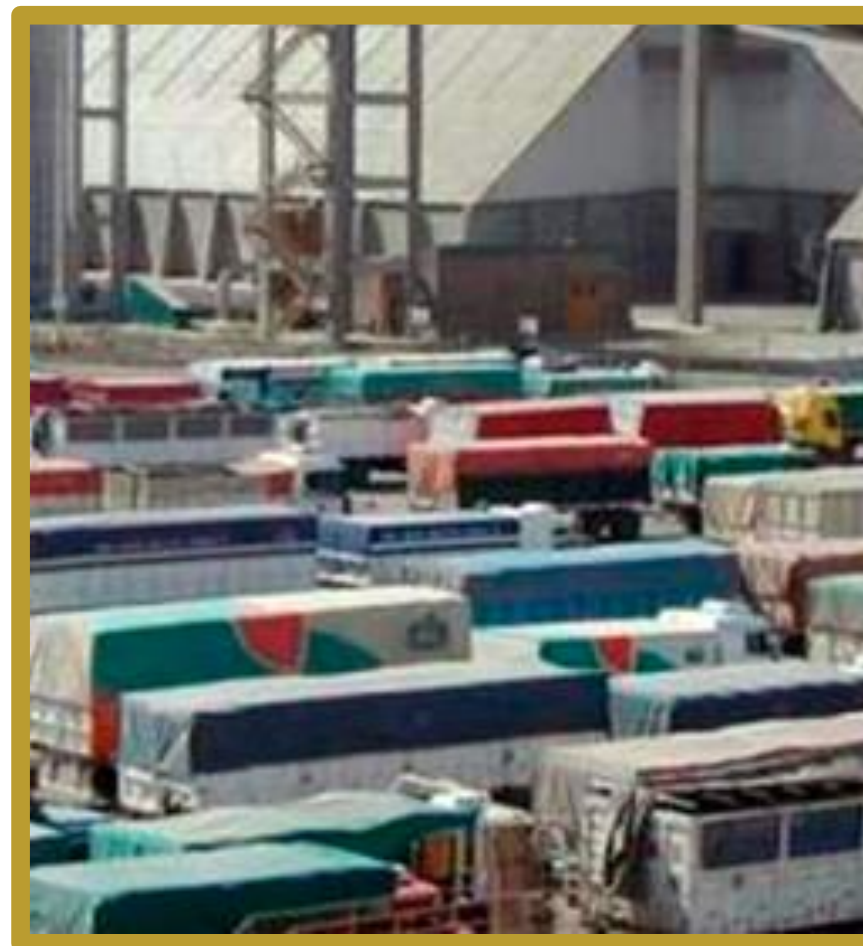


A yellow T-Scanner machine is mounted on a truck, scanning a large truck with a green tarp. The machine is positioned in front of a large industrial building. The scene is set outdoors under a blue sky with some clouds. The T-Scanner machine is a tall, yellow, vertical structure with a long, thin probe extending from the top. It is mounted on a truck chassis. The truck being scanned is a large, white, multi-axle truck with a green tarp covering the cargo. The background shows a large, grey industrial building and a clear blue sky with some light clouds. The overall scene is a demonstration of the T-Scanner machine in a real-world industrial setting.

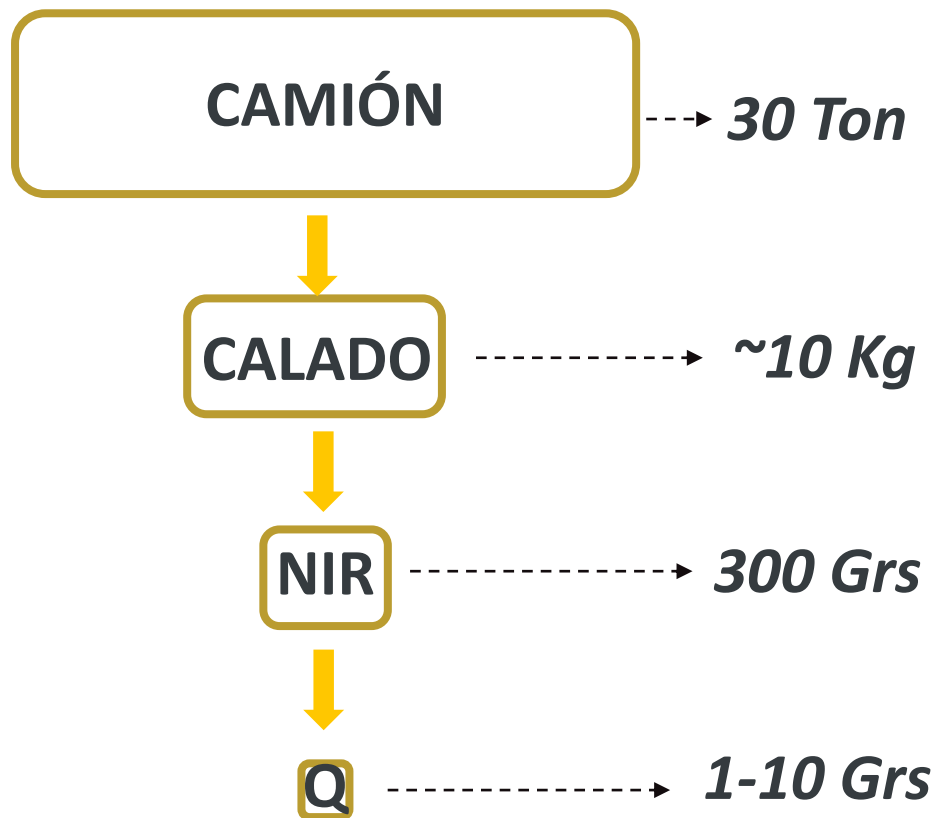
T-Scanner: La solución a tiempo real para el mapeo de Calidad de Camiones y Vagones

PROBLEMÁTICA DE LA RECEPCIÓN: *APORTANDO SOLUCIONES A TRAVÉS DEL USO DEL T-SCANNER*

- **VELOCIDAD:** En el proceso de camiones en Campaña
- **EFICIENCIA:** Optimización del uso de los recursos
- **SEGURIDAD:** En las decisiones para el almacenaje
- **MUESTREO:** Siempre igual en todos los camiones
- **DETECCIÓN DE FRAUDES:** Identificación de Focos
- **AUTOMATIZACIÓN:** Se eliminan errores de muestreo
- **INFORMACIÓN:** Datos Históricos de Alto Valor estadístico
- **REGISTROS Y ESTADÍSTICAS**



EL GRAN DESAFÍO: HETEROGENEIDAD & REPRESENTATIVIDAD



T-SCANNER = Columna Completa + Todas las Caladas

INNOVACIÓN TECNOLÓGICA

T-SCANNER: *Sistema único de escaneo para Camiones y Vagones*

- **Adquisición Espectral (NIR)** con Sensor Óptico integrado en la sonda caladora
- **Automático en simultáneo** con el proceso de Calada
- Toma Automática de Muestra por transporte neumático: **T-Scanner NO interfiere** con el proceso estándar del calador: **Agrega Valor al mismo**
- **Control remoto desde Cabina**, sin contacto del operario ni del chofer con la carga. Secuencia de camiones continua.
- **Escaneo secuencial inteligente y automatizado:** Mediciones por Sección, por Calada y por Final de Camión

T-SCANNER ○ □



RAPIDEZ - SEGURIDAD - CONFIABILIDAD

REPRESENTATIVIDAD

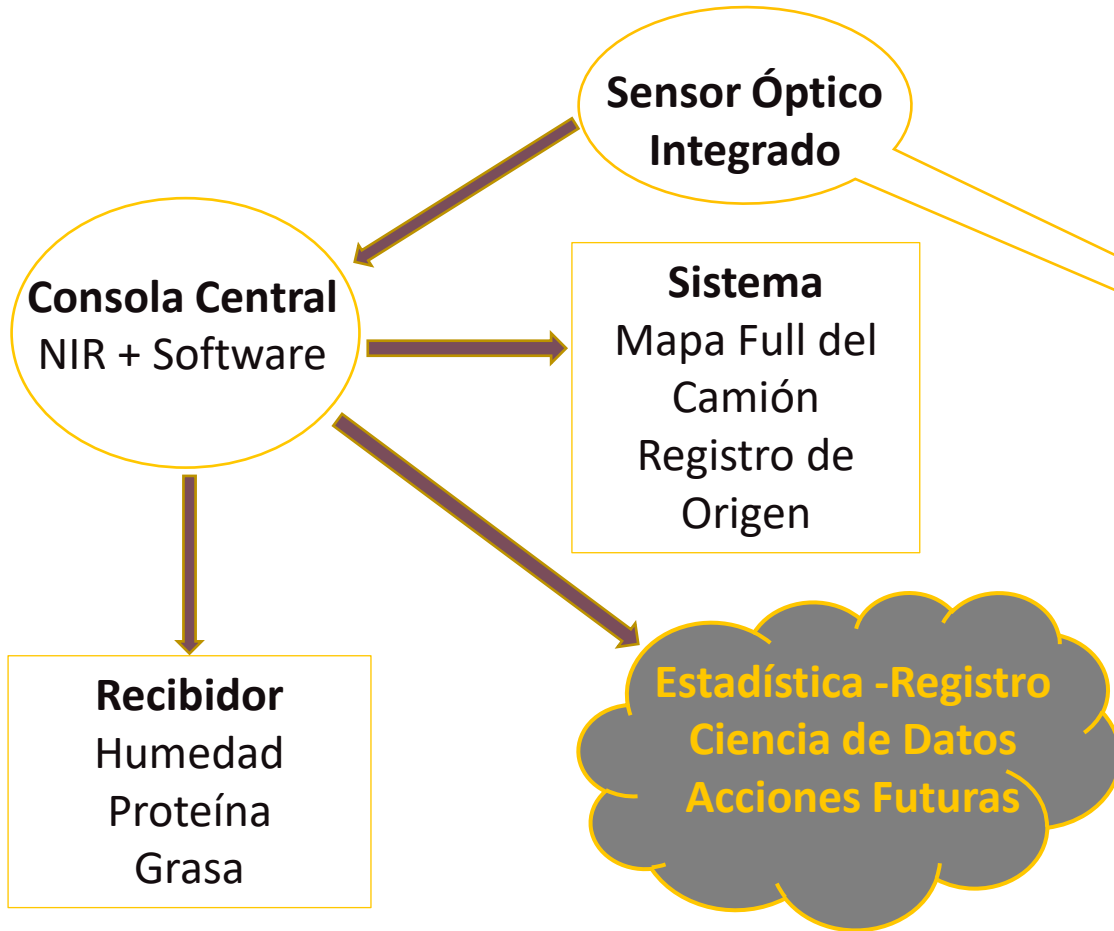


- GRANOS Y DERIVADOS
- HUMEDAD, PROTEINA, MAT.GRASA Y OTROS
- CALIDAD POR CALADA Y SECCIÓN: SUP/MED/INF
- PROMEDIOS POR "FINAL DE CAMIÓN"
- DETECCIÓN DE FOCOS + FIDELIZACIÓN
- MÁXIMA EFICIENCIA = VELOCIDAD
- REPRESENTATIVIDAD UNICA DE MUESTREO
- CONSOLA DE COMANDO REMOTO
- VISUALIZACIÓN DE DATOS EN PANTALLA TÁCTIL
- MAPA COMPLETO DE CALIDAD
- TRAZABILIDAD
- MEDICIONES A TIEMPO REAL
- CLASIFICACIÓN DE MATERIAS PRIMAS

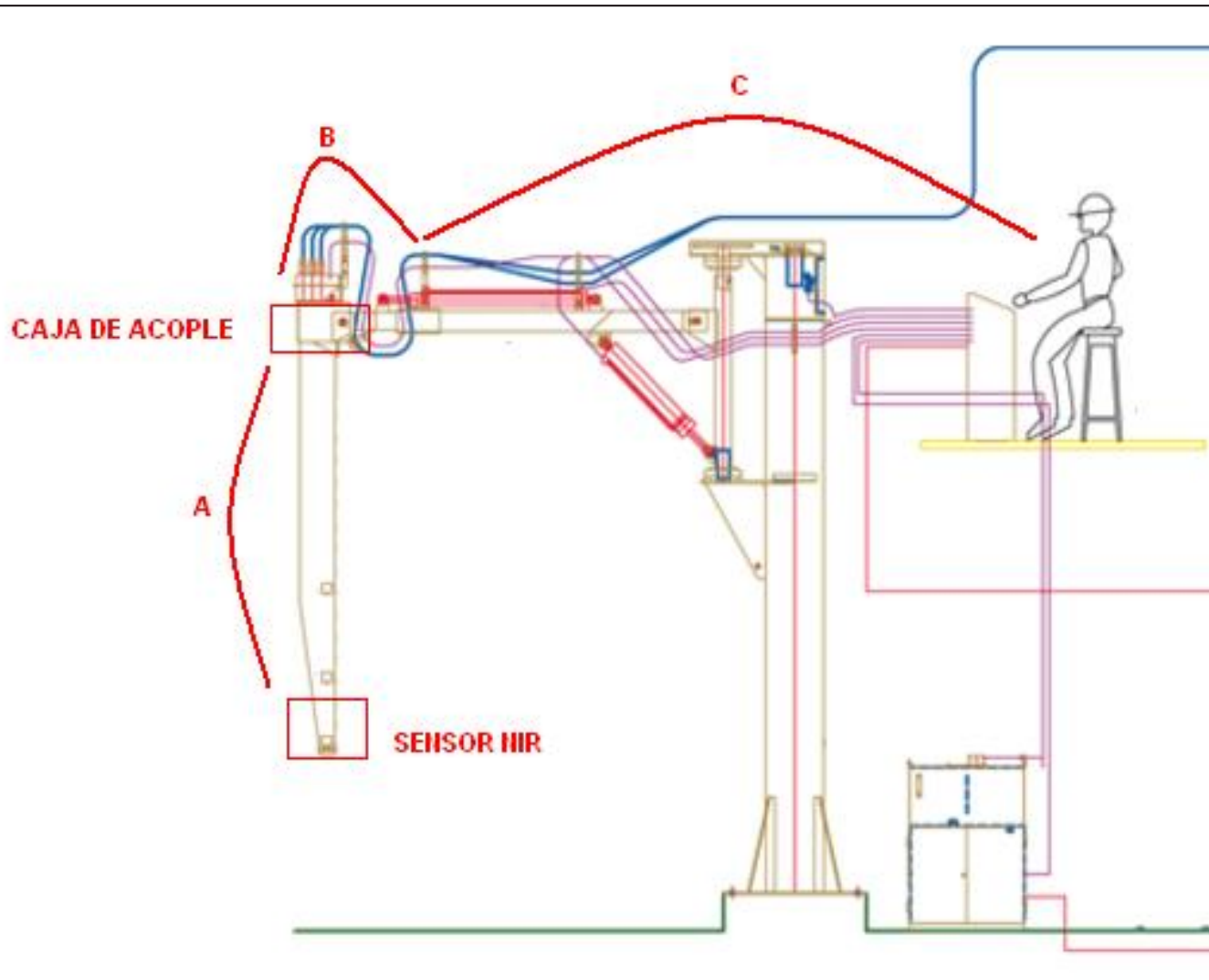


SISTEMA T-SCANNER INTEGRADO

REGISTRO DE DATOS



ESQUEMÁTICO DEL SISTEMA



SISTEMA

PRINCIPALES COMPONENTES

- *Sensor T-Scanner en Sonda*
- *Fibra óptica de Transmisión NIR*
- *Comunicación CAN*
- *Caja Electrónica y Acople de Sonda*
- *Consola de Comando Central*
- *PC Industrial con Pantalla Táctil*
- *Software operativo*
- *Registro y comunicación de Datos*

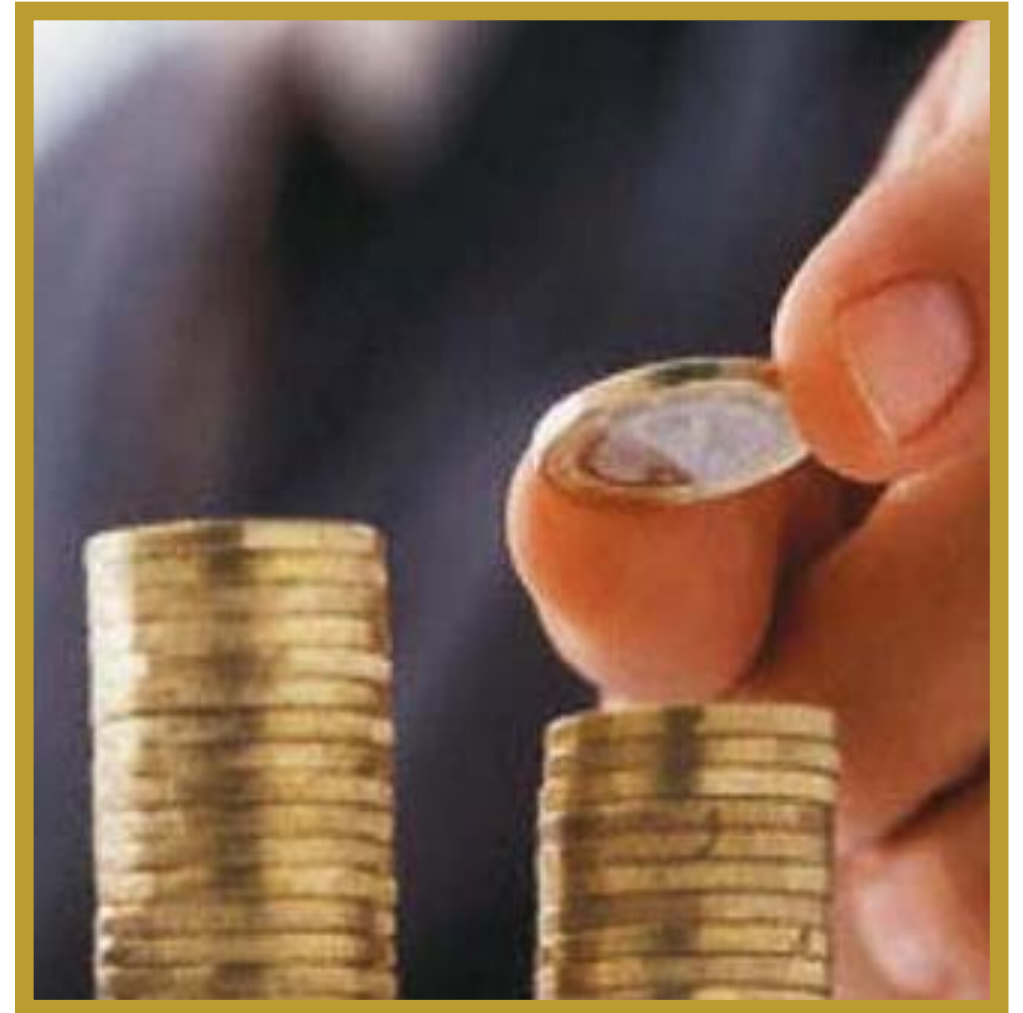


LA INFORMACIÓN

UN ACTIVO DE ALTO VALOR



- *Mapas regionales de Calidad*
- *Trazabilidad*
- *Proyecciones comerciales: Compras y Ventas*
- *Planificación de almacenaje y producción*
- *Clasificación con máxima confiabilidad y representatividad*
- *Seguridad en el almacenado*
- *Aumento de Productividad*
- *Optimización de Recursos*



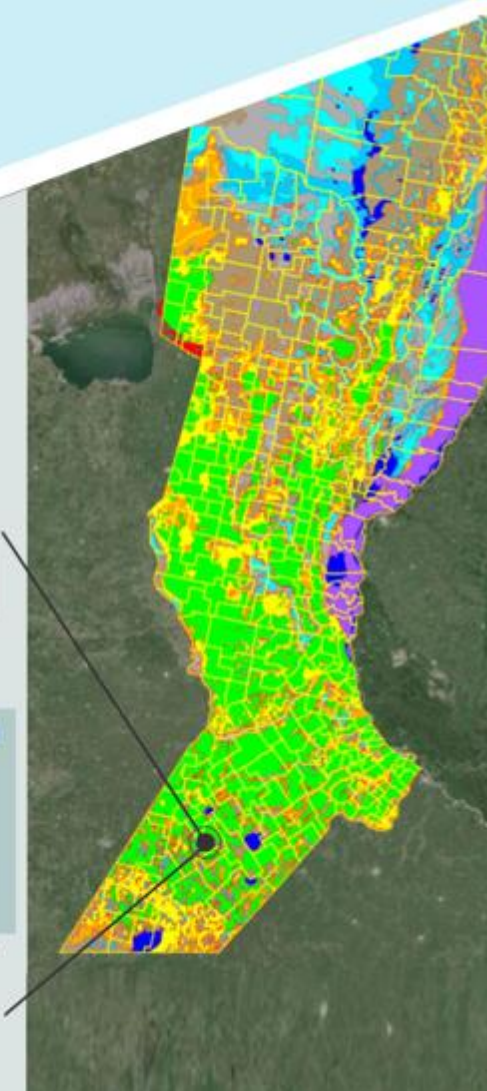
PRODUCIMOS TECNOLOGIA E INFORMACIÓN QUE PERMITEN CONSTRUIR Y MEJORAR EL MAPA DE CALIDAD ARGENTINA PARA EL MUNDO

SOJA - Humedad de Recibo: 13.5% - ProFat de Corte: 60%

Cta de Porte # 14B47XXCB Origen: Venado Tuerto SF Pta. XXXXXXXXX Fecha: 27/05/2017 Hora: 14:54

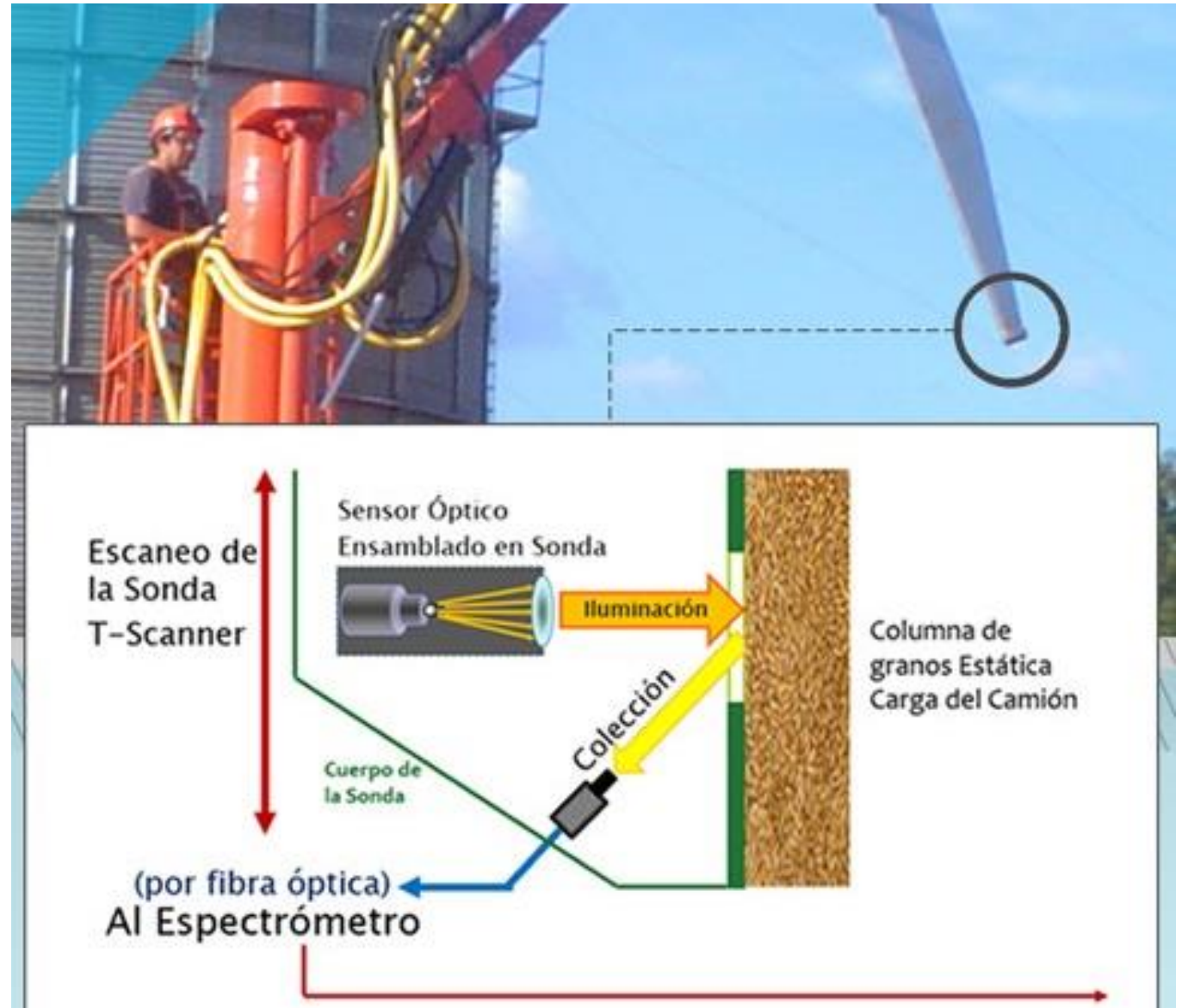
| Secciones # Calada | Superior | | | Medio | | | Inferior | | | Promedios x Caladas | | |
|-----------------------|----------|----------|-------|---------|----------|-------|----------|----------|-------|---------------------|----------|-------|
| | Humedad | Proteína | Grasa | Humedad | Proteína | Grasa | Humedad | Proteína | Grasa | Humedad | Proteína | Grasa |
| 1 | 12,90 | 36,70 | 21,10 | 13,20 | 36,80 | 22,30 | 13,10 | 37,00 | 21,90 | 13,07 | 36,83 | 21,77 |
| 2 | 12,70 | 36,40 | 21,40 | 13,00 | 36,90 | 23,00 | 13,30 | 36,50 | 22,30 | 13,00 | 36,60 | 22,23 |
| 3 | 12,80 | 35,00 | 21,70 | 13,60 | 36,50 | 22,50 | 13,00 | 36,20 | 21,60 | 13,13 | 35,90 | 21,93 |
| 4 | 12,50 | 36,80 | 21,50 | 14,20 | 34,00 | 22,80 | 13,90 | 35,00 | 22,40 | 13,53 | 35,27 | 22,23 |
| 5 | 12,60 | 37,00 | 22,00 | 13,40 | 35,00 | 22,70 | 13,20 | 36,70 | 21,80 | 13,07 | 36,23 | 22,17 |
| Prom x Sec. | 12,70 | 36,38 | 21,54 | 13,48 | 35,84 | 22,66 | 13,30 | 36,28 | 22,00 | 13,16 | 36,17 | 22,07 |

FINAL DE CAMION



T-SCANNER

- **La Tecnología:** Espectrofotometría NIR (infrarrojo cercano)
- **La Técnica:** Absorción por Reflectancia
- **El Muestreo Espectral:** Completo, Continuo y Dinámico
- **Los Datos y Comunicación:** A tiempo real





*“Solo los que se atreven a equivocarse
son capaces de crear soluciones
innovadoras”*

¡Muchas Gracias!

Grupo T-SCANNER

¡ESTAMOS LISTOS PARA AYUDARLO!

DIEGO DEL PUERTO BAEZ

Gerente Comercial

Móvil: +54-9- 11-3110-9000

jorgensen@jorgensen.com.ar

www.Jorgensen.com.ar

FERNANDO TEVEZ

Ejecutivo de Ventas

Móvil: +54-9- 11-4974-3644

tevez@tecnocientifica.com

www.tecnocientifica.com

JORGENSEN



Tecno Científica®