



Federación de Centros  
y Entidades Gremiales  
de Acopiadores de Cereales



A TODO TRIGO  
Y CULTIVOS DE INVIERNO

# CEBADA CERVECERA

Nuevas Variedades

Mario Cattáneo

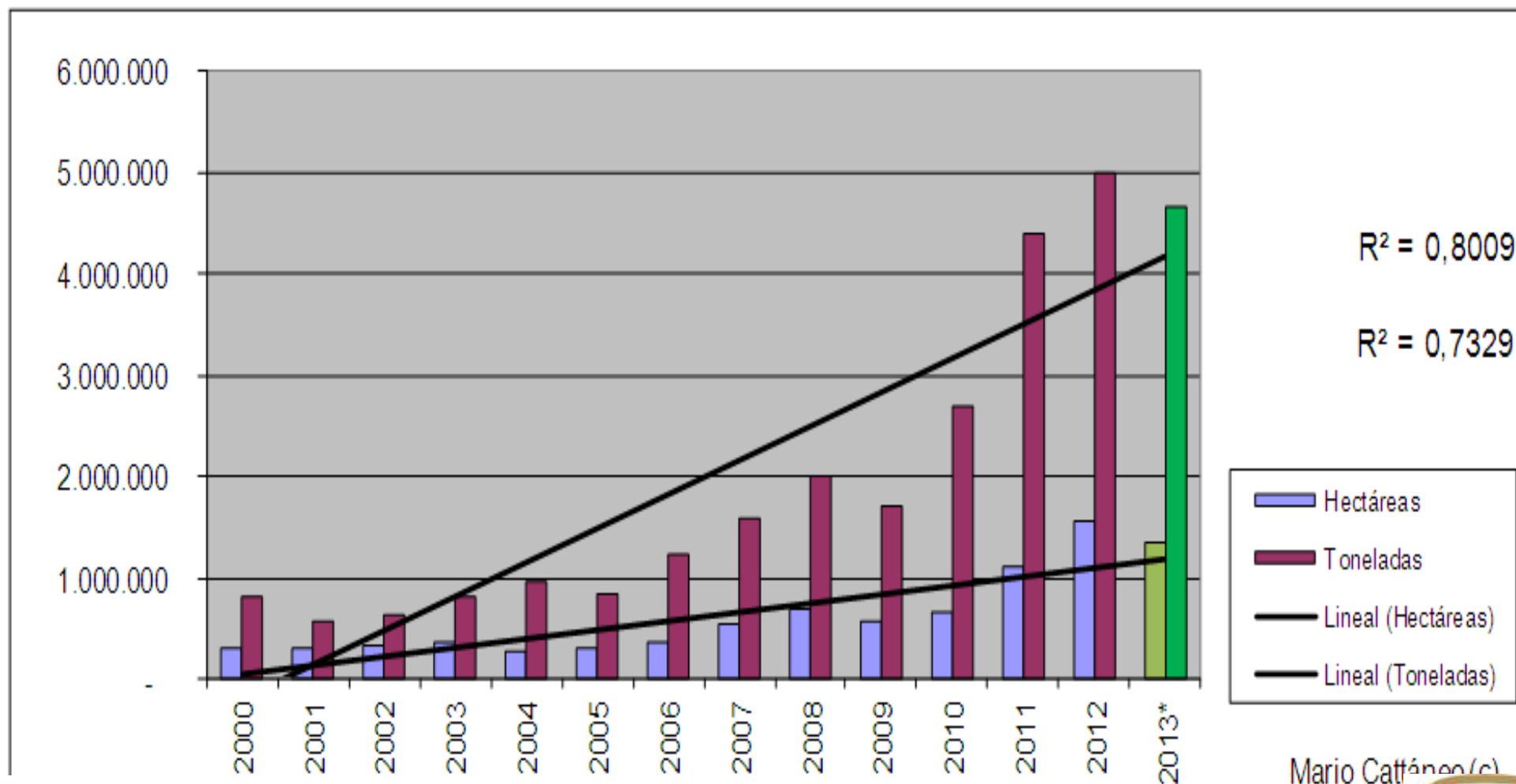
SABMiller Argentina

[Mario.Cattaneo@ar.sabmiller.com](mailto:Mario.Cattaneo@ar.sabmiller.com)





# Cebada - Producción Argentina



Mario Cattáneo (c)



# Cebada - Distribución Varietal



Variedad	2007	2008	2009	2010	2011	2012
<b>Scarlett</b>	<b>64%</b>	<b>70%</b>	<b>80%</b>	<b>75%</b>	<b>80%</b>	<b>87,1%</b>
<b>Shakira</b>		<b>1%</b>	<b>5%</b>	<b>8%</b>	<b>6%</b>	<b>3,8%</b>
<b>Q.Painé</b>	<b>7%</b>	<b>6%</b>	<b>2%</b>	<b>3%</b>	<b>2%</b>	<b>1,3%</b>
<b>Q.Carisma</b>				<b>3%</b>	<b>2%</b>	<b>1,1%</b>
<b>MP2122</b>				<b>2%</b>	<b>2%</b>	<b>1,6%</b>
<b>Q.Alfa</b>	<b>3%</b>	<b>2%</b>	<b>1%</b>	<b>2%</b>	<b>1%</b>	<b>0,2%</b>
<b>MP1109</b>	<b>3%</b>	<b>4%</b>	<b>2%</b>	<b>1%</b>	<b>1%</b>	<b>0,3%</b>
<b>MP1012</b>					<b>2%</b>	<b>1,3%</b>
<b>Andreia</b>					<b>1%</b>	<b>1,0%</b>
<b>Otras</b>	<b>4%</b>	<b>1%</b>	<b>5%</b>	<b>3%</b>	<b>2%</b>	<b>2,0%</b>



# SABMiller Argentina

Comienzo del Programa de selección: Año 2009

Introducciones de Diversos Origenes y Programas

## Nuevas Variedades

Aliciana

Jennifer\*

Henrike\*



# Características Generales



Item	Aliciana	Jennifer	Henrike
Obtentor	KWS Lochow	Nordsaat	Nordsaat
Pais de Origen	Alemania	Alemania	Alemania
Año Inscripción	2009	2007	2007
Inscripción Argentina	RNC y RNP	RNP	RNP
Inicio Ensayos Arg	2009	2010	2010
Desarrollo en Arg	SABM / KWS	SABM / Cargill	SABM / Buck
Tipo	Maltera 2H	Maltera 2H	Maltera 2H
Ciclo	Intermedio	Intermedio	Intermedio-corto
Días esp Scarlett	-2	-2	-4
Días a Madurez Sc	+2	+2	=
Rendimiento	Excelente	Excelente	Muy Bueno
Zona Recomendada	CN – SE - SO	SE - SO	SE – CN



# Características Generales



Item	Aliciana	Jennifer	Henrike
Sanidad	Muy Buena	Buena	Muy Buena
Escaldadura	Regular	Buena	Regular
Bipolaris	Muy Buena	Regular	Buena
Drechslera	Muy Buena	Buena	Muy Buena
Roya de la Hoja	Muy Buena	Muy Buena	Muy Buena
Peso de Mil Granos	Excelente	Muy Bueno	Muy Bueno
Granos Ret >2,5mm	Muy Bueno	Muy Bueno	Muy Bueno
Resistencia a Vuelco	Excelente	Muy Bueno	Bueno
Calidad Comercial	Excelente	Excelente	Excelente
Calidad Industrial	Muy Buena	Excelente	Excelente



# Aliciana 4 Años – ECR SABM



Promedio 4 Años 5 Localidades								
Var	Year				4 years		3 years	
	2009	2010	2011	2012	Average 4	% Scarlett	Average 3	% Scarlett
<b>Aliciana</b>	5570	6744	6492	5511	6079	121%	6249	130%
<b>Shakira</b>	5497	6099	5736	5034	<b>5591</b>	112%	5623	117%
<b>Scarlett</b>	5618	5277	5041	4087	<b>5006</b>	100%	4802	100%

Promedio 4 Años La Dulce								
Var	Year				4 years		3 years	
	2009	2010	2011	2012	Average 4	% Scarlett	Average 3	% Scarlett
<b>Aliciana</b>	7783	7454	8740	6158	7534	143%	7451	162%
<b>Shakira</b>	7823	5954	6864	6455	<b>6774</b>	129%	6424	139%
<b>Scarlett</b>	7231	4182	5299	4358	<b>5268</b>	100%	4613	100%

Promedio 4 Años Balcarce								
Var	Year				4 years		3 years	
	2009	2010	2011	2012	Average 4	% Scarlett	Average 3	% Scarlett
<b>Aliciana</b>	5491	8271	6279	6532	6643	133%	7027	149%
<b>Shakira</b>	5612	7201	5579	6136	<b>6132</b>	122%	6305	134%
<b>Scarlett</b>	5890	6125	3250	4764	<b>5007</b>	100%	4713	100%

Promedio 4 Años 9 de Julio								
Var	Year				4 years		3 years	
	2009	2010	2011	2012	Average 4	% Scarlett	Average 3	% Scarlett
<b>Aliciana</b>	4702	5446	6816	3374	5085	111%	5212	118%
<b>Shakira</b>	4653	5919	6028	1313	<b>4478</b>	98%	4420	100%
<b>Scarlett</b>	5038	5279	5920	2048	<b>4571</b>	100%	4416	100%



# Jennifer 3 Años – ECR SABM



Promedio 3 Años 5 Localidades							
Var				3 years		2 years	
	2010	2011	2012	Average 3	% Scarlett	Average 2	% Scarlett
Jennifer	6589	6339	5272	6067	126%	6067	126%
Shakira	6099	5736	5034	5623	117%	5623	117%
Scarlett	5277	5041	4087	4802	100%	4802	100%

Promedio 3 Años La Dulce							
Var				3 years		2 years	
	2010	2011	2012	Average 3	% Scarlett	Average 2	% Scarlett
Jennifer	6856	7420	5819	6698	145%	6698	145%
Shakira	5954	6864	6455	6424	139%	6424	139%
Scarlett	4182	5299	4358	4613	100%	4613	100%

Promedio 3 Años Balcarce							
Var				3 years		2 years	
	2010	2011	2012	Average 3	% Scarlett	Average 2	% Scarlett
Jennifer	8205	6254	6414	6958	148%	6958	148%
Shakira	7201	5579	6136	6305	134%	6305	134%
Scarlett	6125	3250	4764	4713	100%	4713	100%

Promedio 3 Años 9 de Julio							
Var				3 years		2 years	
	2010	2011	2012	Average 3	% Scarlett	Average 2	% Scarlett
Jennifer	5787	6608	2942	5112	116%	5112	116%
Shakira	5919	6028	1313	4420	100%	4420	100%
Scarlett	5279	5920	2048	4416	100%	4416	100%





# Henrike 3 Años – ECR SABM



Promedio 3 Años 5 Localidades							
Var				3 years		2 years	
	2010	2011	2012	Average 3	% Scarlett	Average 2	% Scarlett
Henrike	6375	5569	4645	5530	115%	5530	115%
Shakira	6099	5736	5034	5623	117%	5623	117%
Scarlett	5277	5041	4087	4802	100%	4802	100%
Promedio 3 Años La Dulce							
Var				3 years		2 years	
	2010	2011	2012	Average 3	% Scarlett	Average 2	% Scarlett
Henrike	6545	6856	5316	6239	135%	6239	135%
Shakira	5954	6864	6455	6424	139%	6424	139%
Scarlett	4182	5299	4358	4613	100%	4613	100%
Promedio 3 Años Balcarce							
Var				3 years		2 years	
	2010	2011	2012	Average 3	% Scarlett	Average 2	% Scarlett
Henrike	7648	5479	5475	6201	132%	6201	132%
Shakira	7201	5579	6136	6305	134%	6305	134%
Scarlett	6125	3250	4764	4713	100%	4713	100%
Promedio 3 Años 9 de Julio							
Var				3 years		2 years	
	2010	2011	2012	Average 3	% Scarlett	Average 2	% Scarlett
Henrike	5893	5541	2442	4625	105%	4625	105%
Shakira	5919	6028	1313	4420	100%	4420	100%
Scarlett	5279	5920	2048	4416	100%	4416	100%



## Ensayos SABMiller 2012



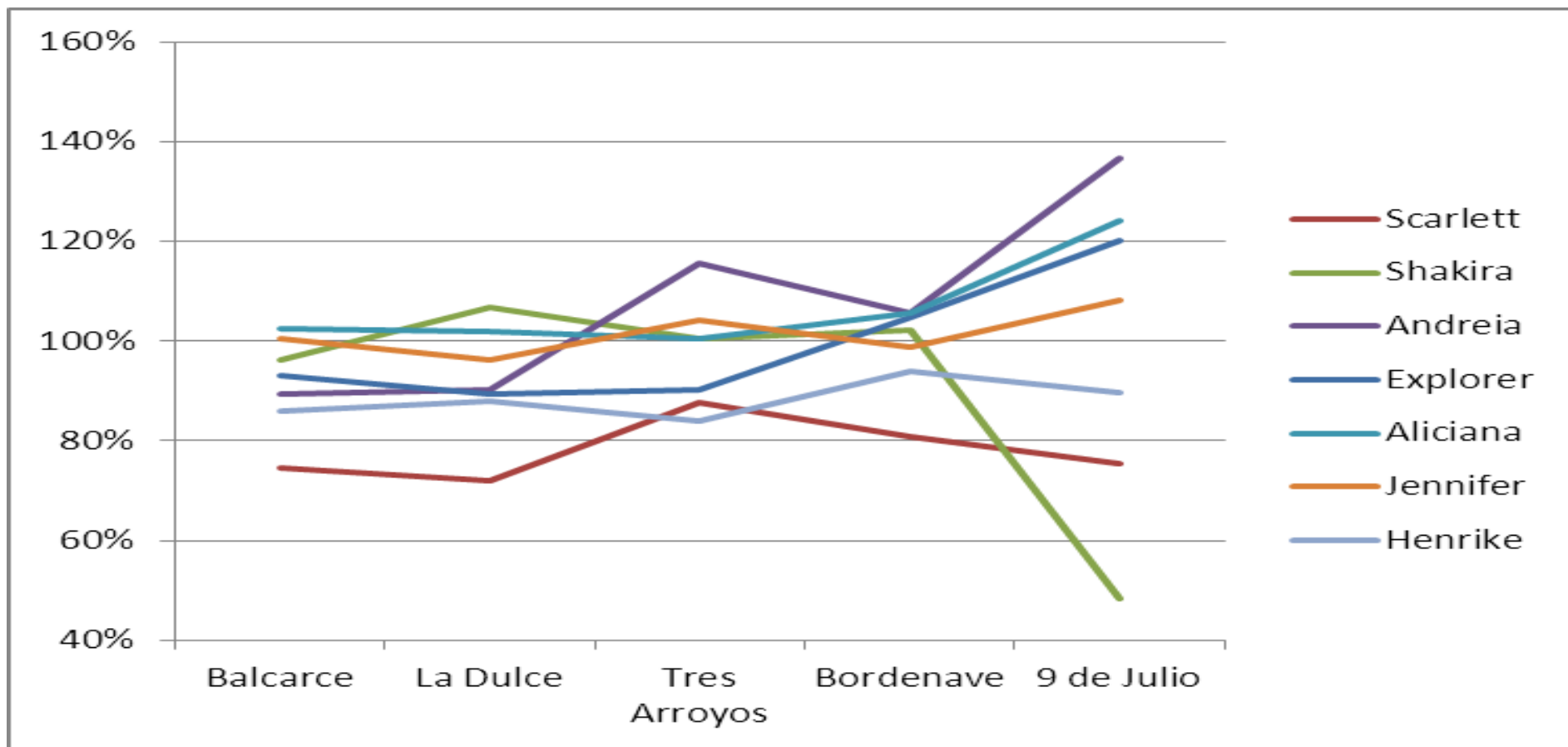
Kg/Ha	Balcarce	La Dulce	Tres Arroyos	Bordenave	9 de Julio	Promedio	% Scarlett
<b>Aliciana</b>	6532	6158	4345	7146	3374	5.511	135%
Andreia	5696	5453	4998	7146	3719	5.402	132%
<b>Jennifer</b>	6414	5819	4504	6683	2942	5.272	129%
Explorer	5943	5403	3900	7092	3271	5.122	125%
Shakira	6136	6455	4346	6921	1313	5.034	123%
<b>Henrike</b>	5475	5316	3629	6363	2442	4.645	114%
Scarlett	4764	4358	3796	5467	2048	4.087	100%

> 2,5mm	Balcarce	La Dulce	Tres Arroyos	Bordenave	9 de Julio	Promedio	% Scarlett
<b>Aliciana</b>	6075	5942	4206	6776	3023	5204	145%
Andreia	5030	5208	4893	6764	3369	5053	141%
<b>Jennifer</b>	6010	5586	4333	6175	2498	4920	137%
Explorer	5378	5090	3803	6502	2914	4737	132%
Shakira	5203	6061	4298	6537	1178	4655	130%
<b>Henrike</b>	4917	5151	3582	5879	2034	4313	120%
Scarlett	4149	4049	3690	4837	1176	3580	100%



# Ensayos SABMiller 2012

## Rendimiento Relativo





# Ensayos SABMiller Resumen 3 Años



kg/ha					
Var	Years			3 years	
	2010	2011	2012	Average 3	% Scarlett
<b>Aliciana</b>	6744	6492	5511	6249	130%
<b>Jennifer</b>	6589	6339	5272	6067	126%
<b>Henrike</b>	6375	5569	4645	5530	115%
<b>Shakira</b>	6099	5736	5034	5623	117%
<b>Scarlett</b>	5277	5041	4087	4802	100%

kg/ha >2,5mm					
Var	Years			3 years	
	2010	2011	2012	Average 3	% Scarlett
<b>Aliciana</b>	6281	6148	5188	5872	139%
<b>Jennifer</b>	6051	6068	4884	5668	134%
<b>Henrike</b>	5966	5086	4283	5112	121%
<b>Shakira</b>	5617	5370	4649	5212	123%
<b>Scarlett</b>	4672	4545	3458	4225	100%

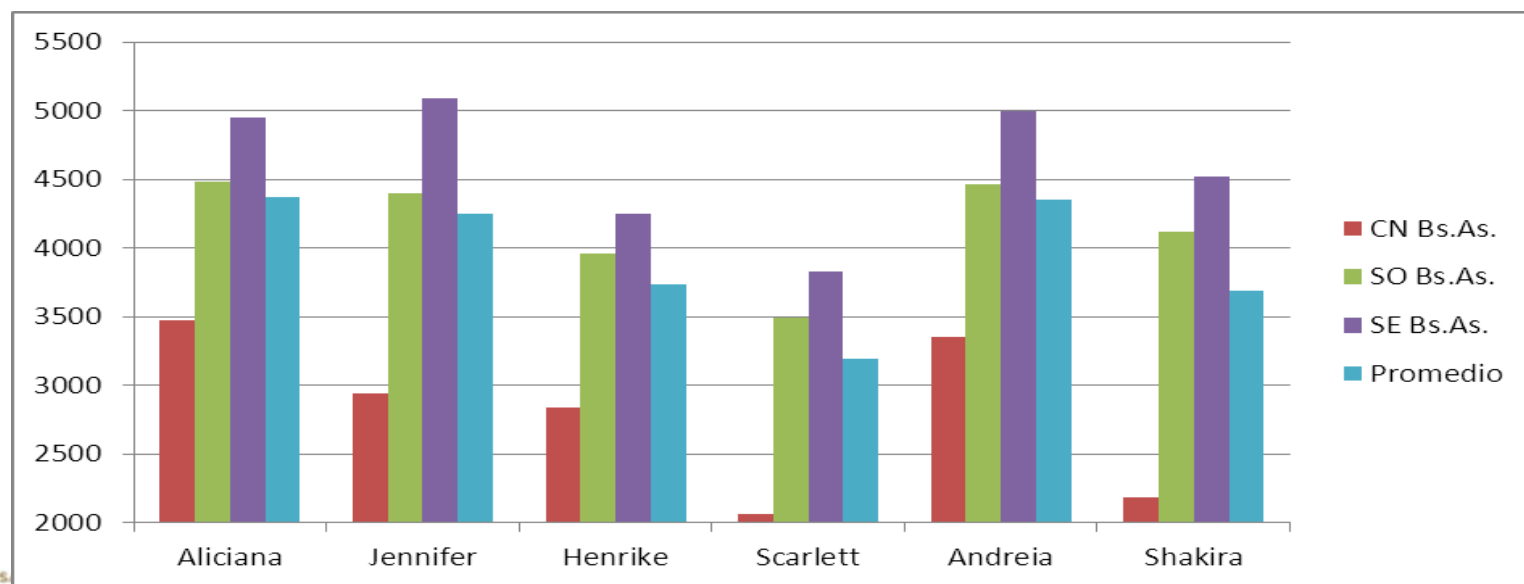


# Red Cebada Cervecera\*

## Año 2012



Zona Localidades	CN Bs.As.	SO Bs.As.	SE Bs.As.	Promedio
	5	4	7	16
<b>Aliciana</b>	3472	4480	4954	4372
<b>Jennifer</b>	2940	4397	5093	4246
<b>Henrike</b>	2836	3959	4250	3735
<b>Scarlett</b>	2063	3495	3826	3192
<b>Andreia</b>	3357	4464	5001	4353
<b>Shakira</b>	2184	4120	4517	3689



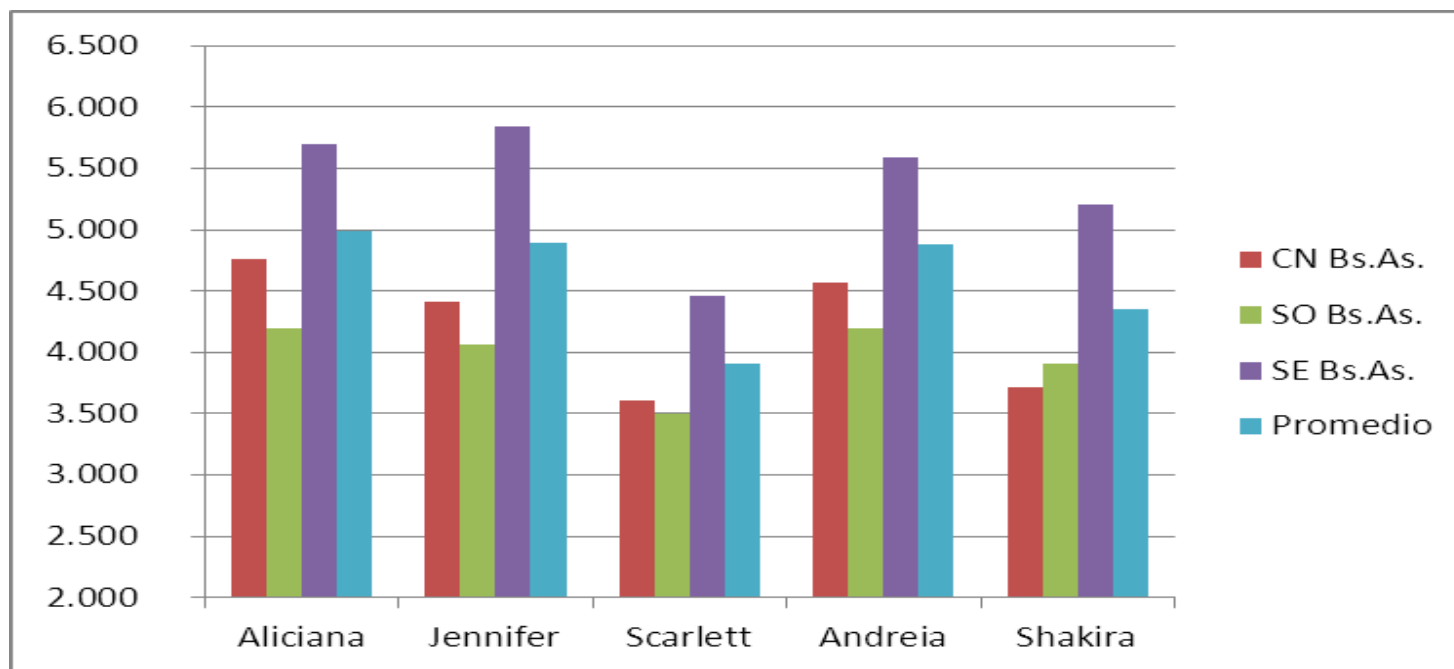


# Red Cebada Cervecera\*

## Promedio 2 Años



Zona	CN Bs.As.	SO Bs.As.	SE Bs.As.	Promedio
<b>Localidades</b>	10	7	11	28
<b>Aliciana</b>	4.763	4.192	5.694	4.986
<b>Jennifer</b>	4.418	4.067	5.838	4888
<b>Scarlett</b>	3.604	3.497	4.458	3912
<b>Andreia</b>	4.563	4.200	5.594	4877
<b>Shakira</b>	3.712	3.902	5.206	4347

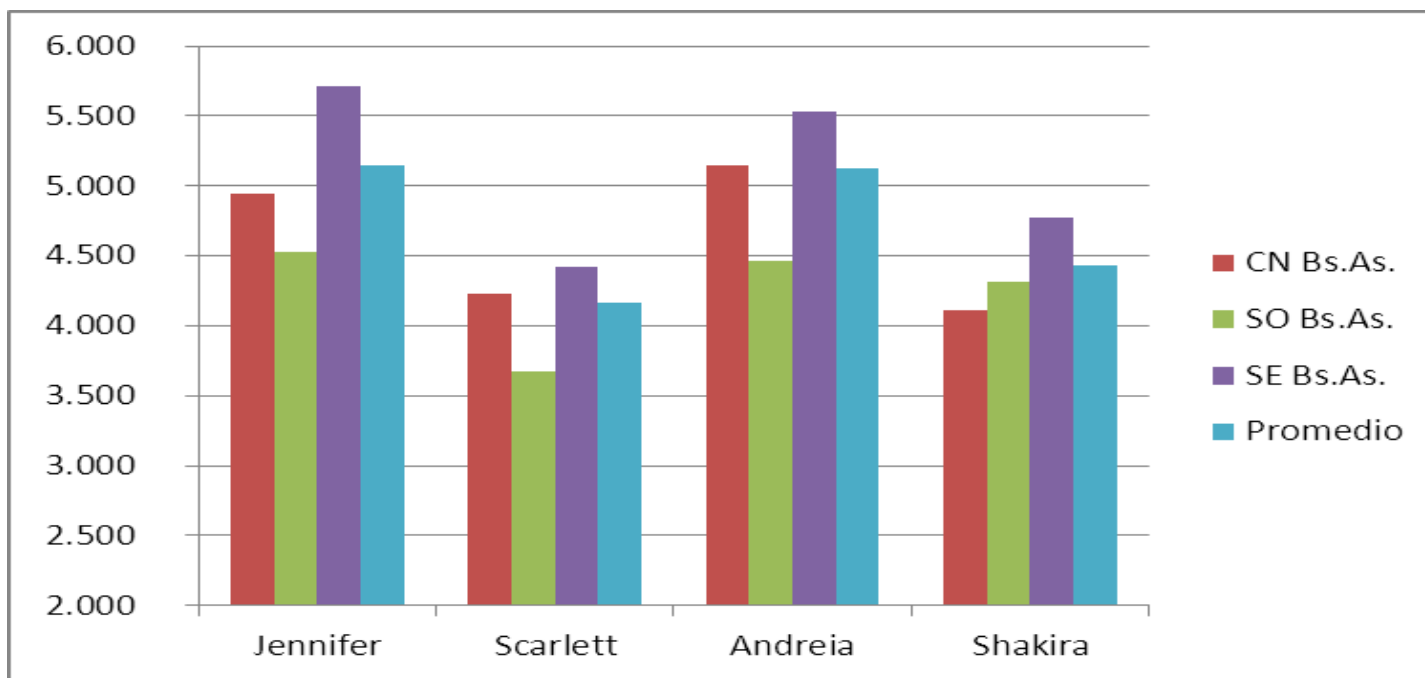




# Red Cebada Cervecera\* Promedio 3 Años

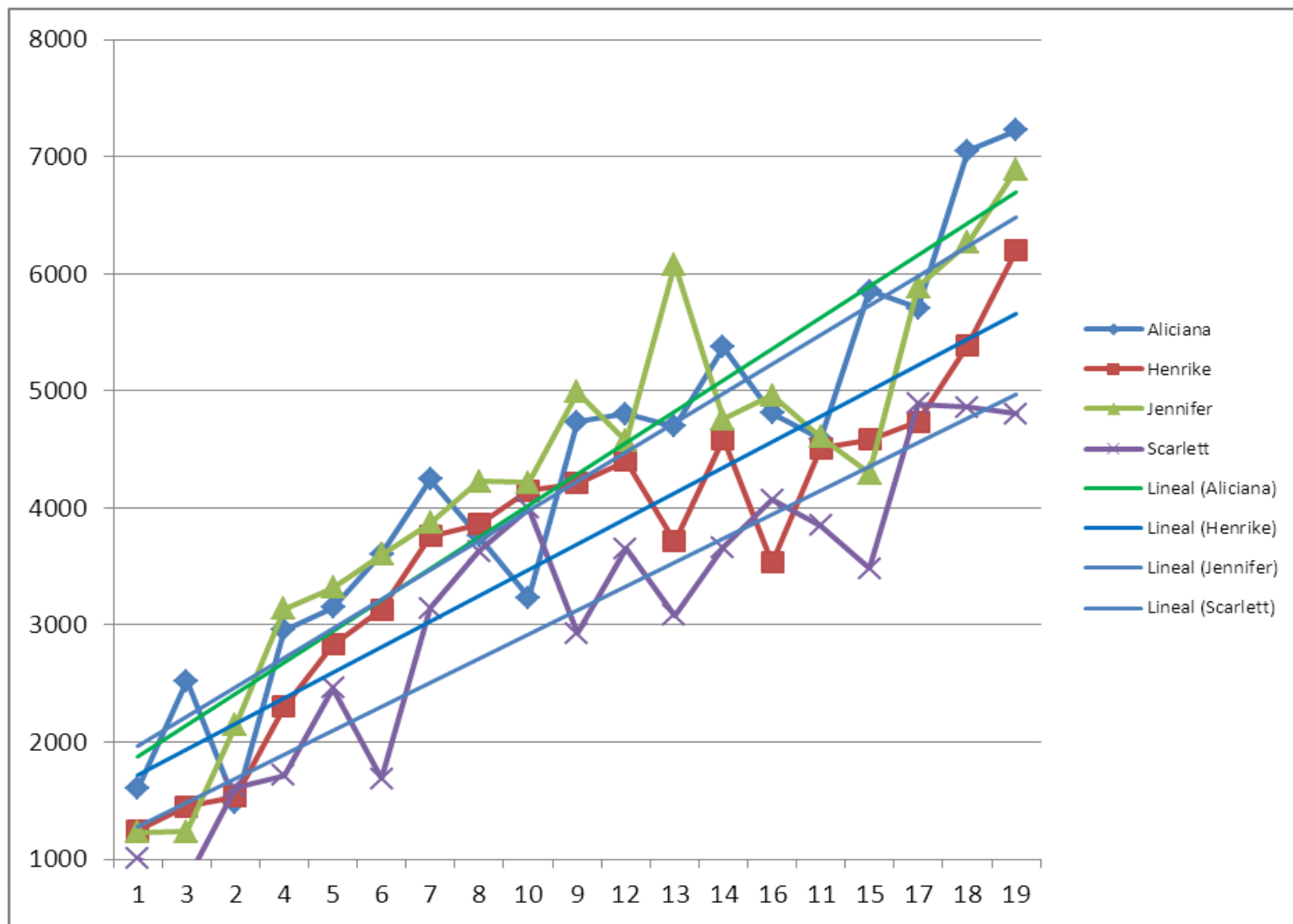


Zona Localidades	CN Bs.As.	SO Bs.As.	SE Bs.As.	Promedio
	14	11	17	42
Jennifer	4.945	4.526	5.717	5.147
Scarlett	4.234	3.671	4.420	4.162
Andreia	5.143	4.465	5.530	5.122
Shakira	4.117	4.312	4.775	4.435





# Red Cebada Cervecera\* Rendimiento por Ambiente



\* Coordina INTA Bordenave – Auspicia Camara Cervecera





# Nuevas Variedades SABMiller

## Comparativa de Comportamiento Sanitario



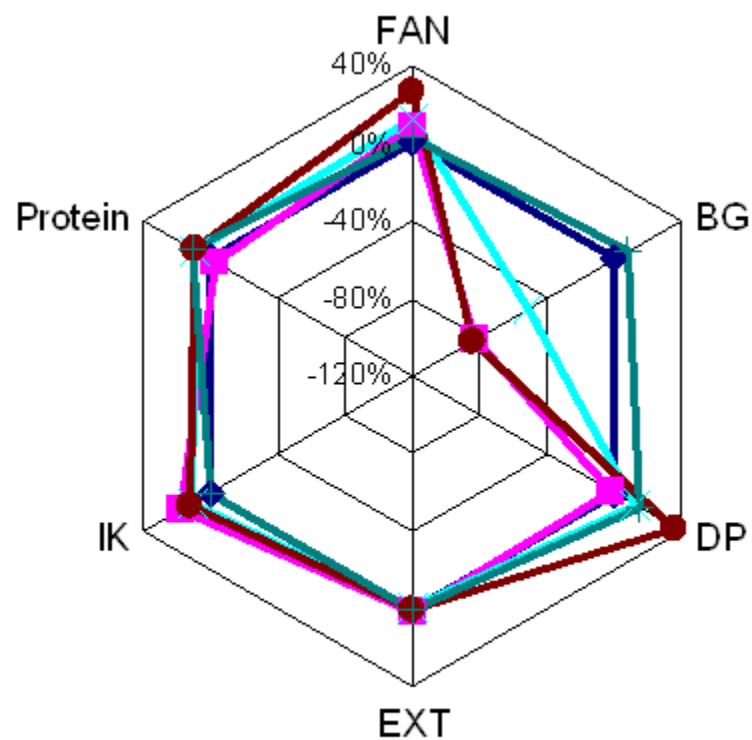
Variedades	Escaldadura	Bipolaris	Drechslera	Roya
Aliciana	Yellow	Green	Green	Green
Andreia	Red	Green	Yellow	Green
Bambina	Green	Yellow	Green	Green
Carisma	Yellow	Red	Red	Yellow
Conchita	Green	Yellow	Green	Green
Explorer	Red	Green	Yellow	Green
MP1012	Green	Green	Green	Red
MP1109	Green	Green	Green	Red
MP2122	Yellow	Yellow	Yellow	Red
Prestige	Yellow	Red	Red	Yellow
Scarlett	Red	Red	Yellow	Red
Shakira	Green	Red	Red	Green
Sylphide	Yellow	Red	Green	Yellow
Jennifer	Yellow	Red	Yellow	Green
Henrike	Red	Yellow	Green	Green

Mario Cattáneo ©

# Nuevas Variedades SABMiller

## Datos de Micromalteo

	FAN	BG	DP	EXT	IK	Protein
Scarlett	169	309	267	82,2	43,9	9,07
Aliciana	185	53	261	83,2	51,5	8,79
Sunshine	191	153	302	82	49	9,9
Jennifer	214	48	363	83	49,2	10,02
Grace	174	334	306	82,3	43,9	10,12



◆ Scarlett 
 ◆ Aliciana 
 ◆ Sunshine 
 ◆ Jennifer 
 ◆ Grace



## Conclusiones

Aliciana: Variedad de alto potencial, muy buena sanidad, adaptada a toda el área cebadera

Jennifer\*: Variedad de alto potencial, buena sanidad, excelente performance en el SE de Bs.As.

Henrike\*: Variedad de buen potencial productivo. Ciclo intermedio a corto, apto para siembras tardías.



Federación de Centros  
y Entidades Gremiales  
de Acopiadores de Cereales



**A TODO TRIGO**  
Y CULTIVOS DE INVIERNO



**CERVECERÍA  
ARGENTINA**  
ISENBECK





Federación de Centros  
y Entidades Gremiales  
de Acopiadores de Cereales



A TODO TRIGO  
Y CULTIVOS DE INVIERNO



<http://congresocebada.wordpress.com/>  
[congresocebada2013@gmail.com](mailto:congresocebada2013@gmail.com)

