

A TODO TRIGO 2015

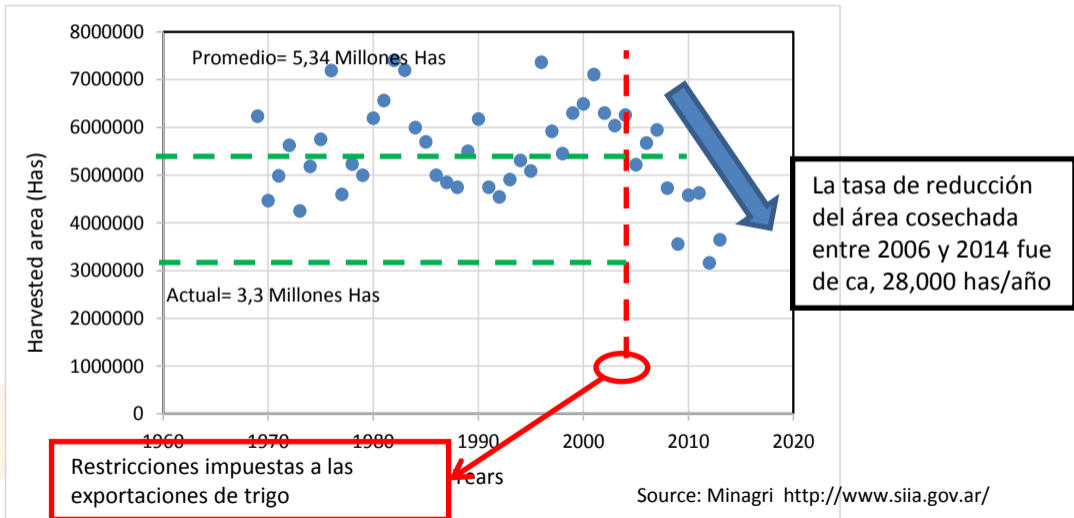
Sheraton Mar del Plata, 29 y 30 Abril 2015

“Apostemos al trigo”

“Los cultivos invernales y los escenarios climáticos: Estrategias de manejo para optimizar el rendimiento y la calidad”

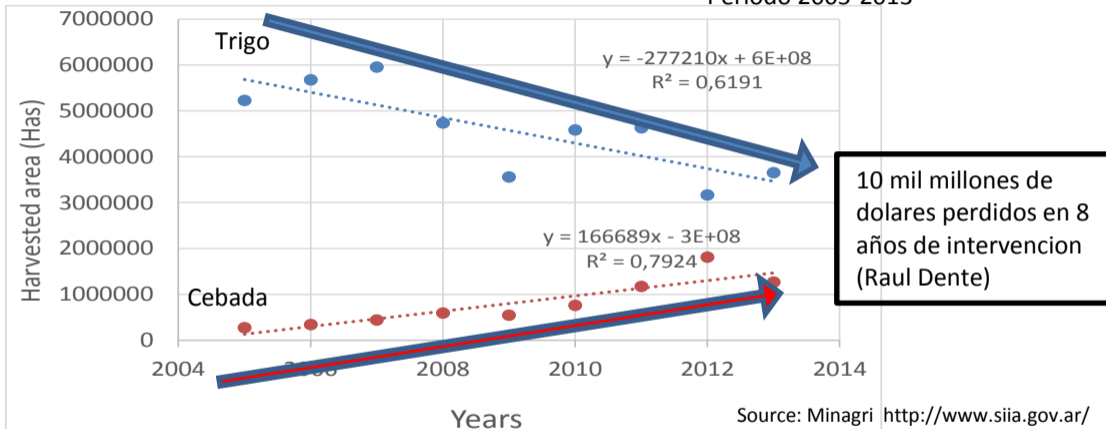
Daniel Miralles – Betina Kruk
Coordinadores académicos

Evolución del área cosechada en trigo



Consecuencias de la pérdida de área de trigo

Periodo 2005-2013



10 mil millones de dolares perdidos en 8 años de intervencion (Raul Dente)


- La reducción de la superficie cosechada en trigo no se compenso con los incrementos en otros cultivos invernales para grano. Los verdes de invierno mejoran parcialmente el deficit de cobertura.
- La desaparición de los cultivos de invierno de la rotacion afectan negativamente los balances de carbono del sistema, aceleran la degradacion del suelo y empeoran los rendimientos de soja

Form 7 de 1

Cuestionario para Jornada de Trigo de la Fiesta Nacional del Trigo

En el marco de la Fiesta Nacional de Trigo 2015 se realizará en Leones Provincia de Córdoba, el 13 de Febrero se realizará una jornada técnica sobre el cultivo. La jornada tendrá el objetivo de dar a cargo de diferentes especialistas en el cultivo. Para mejorar la jornada, queremos saber una hora que resume los principales desafíos y problemáticas técnicas, empresariales de trigo en diferentes regiones productoras. Con este cuestionario (a preguntas te pedimos tu perspectiva tanto desde lo técnico, lo productivo y lo económico).

Valoramos infinitamente tu aporte! Juan Cruz Molina y Federico Bert.
 Más info en <http://www.festadetrigo.com.ar>



Tu nombre

Zona en la que trabajas / para la que contactas

¿Es importante el trigo en tu zona? ¿Por qué?
 Con una breve respuesta, en forma de texto o ítems es suficiente

¿Cuáles son los principales problemas del trigo en tu zona en la actualidad?
 Productivos, tecnológicos, comerciales, etc. Con una breve respuesta, en forma de texto o ítems es suficiente (máx. 300 palabras)

¿Cuáles son los principales desafíos del trigo en tu zona para el presente y el futuro cercano?
 Productivos, tecnológicos, comerciales, etc. Con una breve respuesta, en forma de texto o ítems es suficiente (máx. 300 palabras)

¿Cómo te imaginas el trigo en tu zona de acá a 5-7 años?
 ¿Más área? ¿Más tecnificado? etc.

Add more



Es importante el cultivo de trigo para el productor?

¿Por qué es importante el trigo en tu zona?

@Cobertura [82%]

@Aporte C [77%]

@Control malezas [77%]

@Des-estacionalización financiera y uso recursos [55%]

@Diversificación [41%]

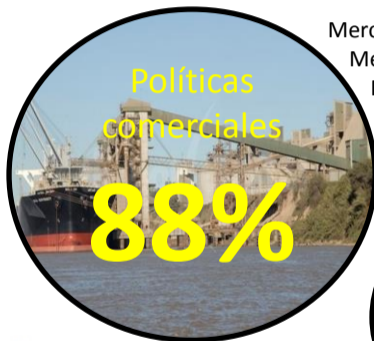
@Buena rentabilidad [23%]

@Estabilidad [23%]

@Intensificación [23%]

@Aporte P [14%]

¿Cuáles son las principales problemáticas en la actualidad?



- Mercado intervenido
- Mercado poco transparente
- Falta de mercado
- Descuentos de precios
- Retenciones
- Altos costos flete y comisión



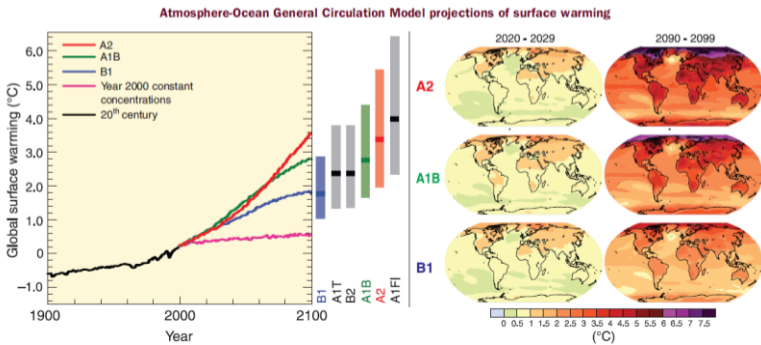
Otros (10-20% menciones):

Agua a la siembra > Calidad > Sanidad > Genética (10 más pero con 1-2 menciones)

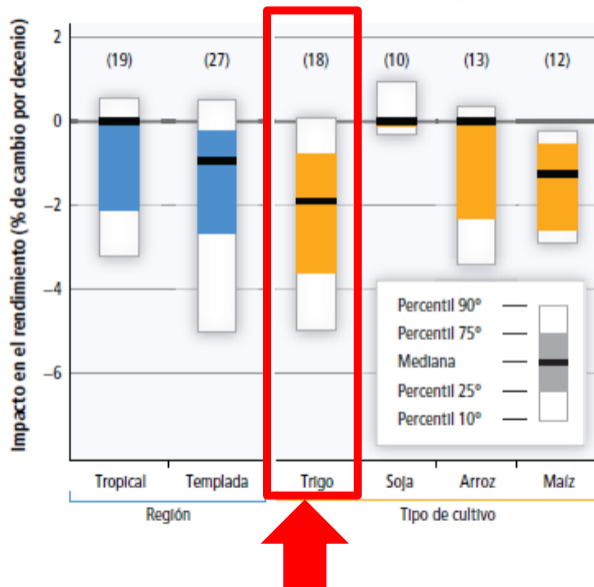
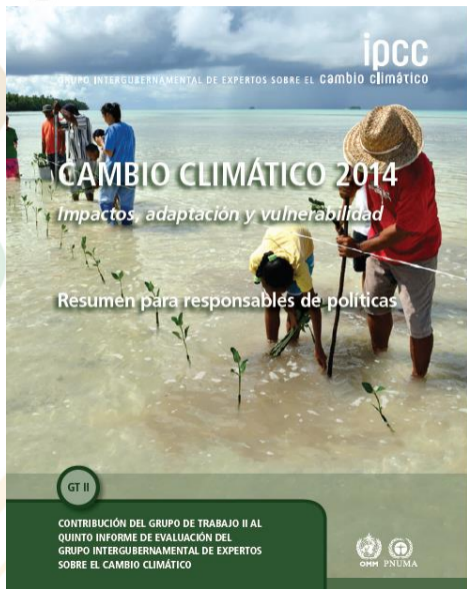
Cambio climático y el manejo de los cultivos invernales

Proyecciones del cambio climático:

- Aumentos en las temperaturas medias
- Aumentos en las temperaturas mínimas
- Cambios en las fechas de heladas
- Alteraciones en las precipitaciones
- Aumentos en la emisión de CO₂
- Incrementos en la frecuencia de golpes de calor



TRIGO: El cultivo mas afectado por el cambio climático



“Los cultivos invernales y los escenarios climáticos: Estrategias de manejo para optimizar el rendimiento y la calidad”

Miércoles 29 de Abril

- Los escenarios climáticos pasados y los futuros: El rol de los cultivos invernales.
- Los desafíos de aplicar nuevas tecnologías en los sistemas actuales de producción.
- **Novedades de semilleros (Salón Victoria Ocampo –Entre piso)**

Jueves 30 de Abril


- Fertilización, rendimiento y calidad
- Escenarios técnicos y económicos para la campaña 2015
- Los Escenarios Políticos para el 2015 (Tarde)



A TODO TRIGO

Y CULTIVOS DE INVIERNO

29 y 30 de Abril de 2015
Sheraton • Mar del Plata

Organiza
 **Federación de Centros
y Entidades Gremiales
de Acopiadores de Cereales**

www.acopiadores.com

Coordina

 **SEMA**
Seminarios & Eventos