



# A TODO TRIGO

## Y CULTIVOS DE INVIERNO

### *Perspectivas del Mercado Internacional y Local de Trigo*

*Lic. Gustavo López – Agritrend S.A.*

Organiza



**Federación de Centros  
y Entidades Gremiales  
de Acopiadores de Cereales**



Coordinación



# ***Trigo Mundial 2016/17***

- ***Menor Área Sembrada con una disminución de la Producción Mundial del 3%.***
  - ***Caída en la mayoría de los exportadores con excepción de Canadá, Australia y Argentina.***
- ***Demanda levemente menor.***
- ***Ajuste en los Stock Finales. Menor relación con el Consumo Total.***
- ***Precios Sostenidos.***

# Producción Mundial de Granos y Oleaginosos

(mill/ton)	2014/15	2015/16	2016/17	% +/-
<b>Maiz</b>	<b>1.016</b>	<b>969</b>	<b>993</b>	<b>2,5%</b>
<b>Trigo</b>	<b>729</b>	<b>734</b>	<b>713</b>	<b>-2,9%</b>
<b>Arroz</b>	<b>479</b>	<b>474</b>	<b>485</b>	<b>2,3%</b>
<b>Otros</b>	<b>297</b>	<b>301</b>	<b>295</b>	<b>-2,0%</b>
<b>Total Cereales</b>	<b>2.521</b>	<b>2.478</b>	<b>2.486</b>	<b>0,3%</b>
<b>Soja</b>	<b>320</b>	<b>321</b>	<b>320</b>	<b>-0,3%</b>
<b>Otros</b>	<b>196</b>	<b>186</b>	<b>188</b>	<b>1,1%</b>
<b>Total Oleaginosas</b>	<b>516</b>	<b>507</b>	<b>508</b>	<b>0,2%</b>
<b>Total General</b>	<b>3.037</b>	<b>2.985</b>	<b>2.994</b>	<b>0,3%</b>

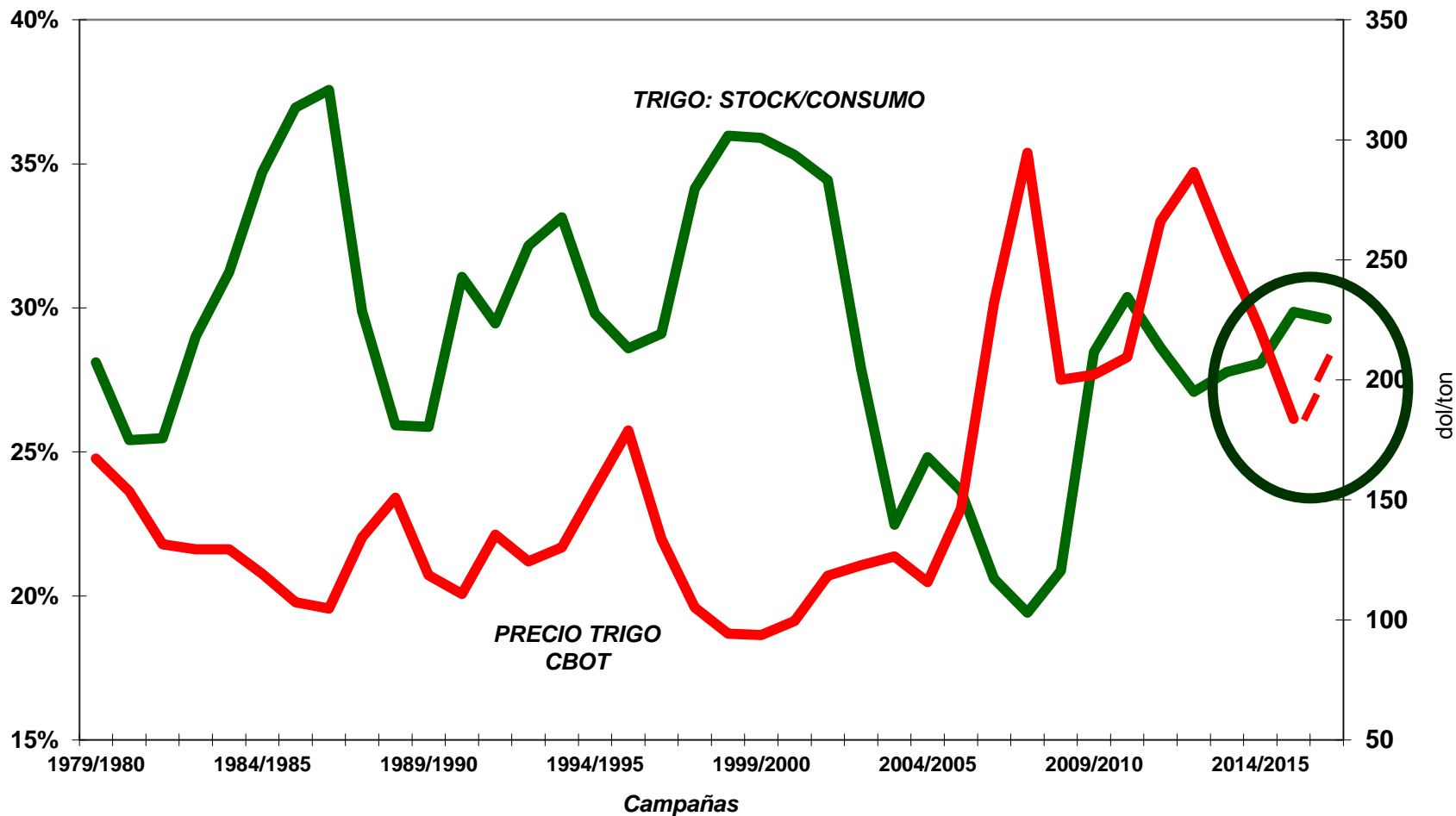
Fuente: USDA /IGC

# Oferta y Demanda Mundial de Trigo

(mill/ton)	2014/15	2015/16	2016/17	% +/-
<b>STOCK INICIAL</b>	188	201	215	7,0%
<b>PRODUCCION</b>	729	734	713	-2,9%
<b>TOTAL OFERTA</b>	917	935	928	-0,7%
<b>CONSUMO</b>	716	720	716	-0,6%
<b>STOCK FINAL</b>	201	215	212	-1,4%
<i>Mayores Exportadores</i>	63	70	67	-4,3%
<b>RELAC.ST/CONS.</b>	28,1%	29,9%	29,6%	
<b>STOCK / DIAS CONS.</b>	102	109	108	
<b>COMERCIO</b>	153	154	153	-0,6%

Fuente: USDA IGC ABRIL 2016

# Trigo: Relación Stock/Consumo vs Precio



## Proyección de Comercio de Trigo - Exportadores

Pais	2015/16	2025/26	% +/-
Union Europea	33,5	37,7	13%
Rusia	23,5	28,5	21%
USA	21,8	28,0	28%
Canada	20,0	23,5	18%
Australia	18,0	19,7	9%
Ucrania	15,0	12,9	-14%
Argentina	6,0	8,0	33%
Turquia	4,0	5,1	28%
China	1,0	1,2	20%
India	0,8	1,0	25%
Otros	16,8	21,7	29%
<b>Total Mundo</b>	<b>160,4</b>	<b>187,3</b>	<b>17%</b>

Fuente: USDA

## Proyección de Comercio de Trigo - Importadores

Pais	2015/16	2025/26	% +/-
Egipto	11,5	12,6	10%
Otros Medio Oriente	10,7	12,4	16%
Indonesia	7,8	10,1	29%
Otros Sudamerica	7,2	8,8	22%
Brasil	6,3	7,0	11%
Filipinas	4,8	5,8	21%
Iran	4,0	5,0	25%
Mexico	4,4	5,0	14%
Union Europea	6,0	5,0	-17%
Iraq	3,2	4,6	44%
Arabia Saudita	3,8	4,5	18%
Bangladesh	3,6	4,4	22%
Corea del sur	4,2	4,2	0%
Tailandia	3,2	3,9	22%
Marruecos	2,8	3,7	32%
Vietnam	2,6	3,2	23%
Malasia	1,6	2,0	25%
Otros	72,7	85,1	17%
<b>Total Mundo</b>	<b>160,4</b>	<b>187,3</b>	<b>17%</b>

Fuente: USDA - Baseline 2025

# ***Trigo Argentino 2016/17***

- ***Mercado Mundial Competitivo.***
- ***Fuerte crecimiento del Área y Producción.***
- ***Mayor Saldo Exportable.***
  - ***Recuperación de Mercados - Brasil.***
- ***Necesidad de Calidad.***
- ***Precios Sostenidos.***

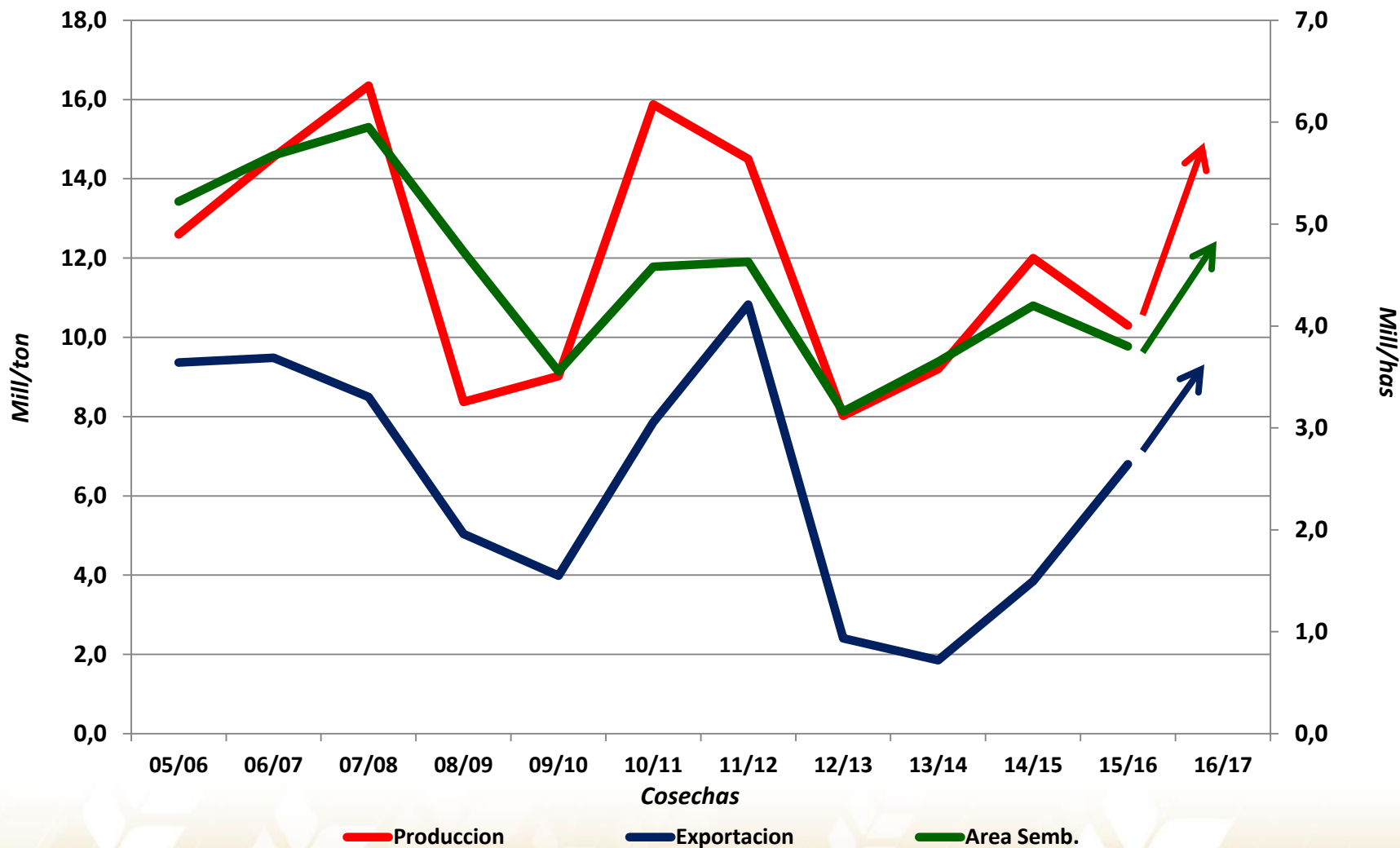


## Proyección de Granos 2016/17

	Area Sembrada		Produccion	
	2015/16	2016/17	2015/16	2016/17
<b>Trigo</b>	<b>3.400</b>	<b>4.800</b>	<b>10.300</b>	<b>15.300</b>
<b>Maiz</b>	<b>3.300</b>	<b>4.200</b>	<b>25.000</b>	<b>32.000</b>
<b>Soja</b>	<b>20.100</b>	<b>19.000</b>	<b>54.000</b>	<b>56.000</b>
<b>Girasol</b>	<b>1.250</b>	<b>1.850</b>	<b>2.500</b>	<b>3.800</b>
<b>Otros Oleaginos</b>	<b>5.550</b>	<b>5.750</b>	<b>13.200</b>	<b>13.900</b>
<b>Total</b>	<b>33.600</b>	<b>35.600</b>	<b>105.000</b>	<b>121.000</b>
<b>% Cereales</b>	<b>32%</b>	<b>37%</b>	<b>+16.000 mill/ton</b>	

Fuente: Agritrend SA      Area en 000 has - Produccion en 000 tons

## Trigo 2016/17: Área, Producción y Exportaciones

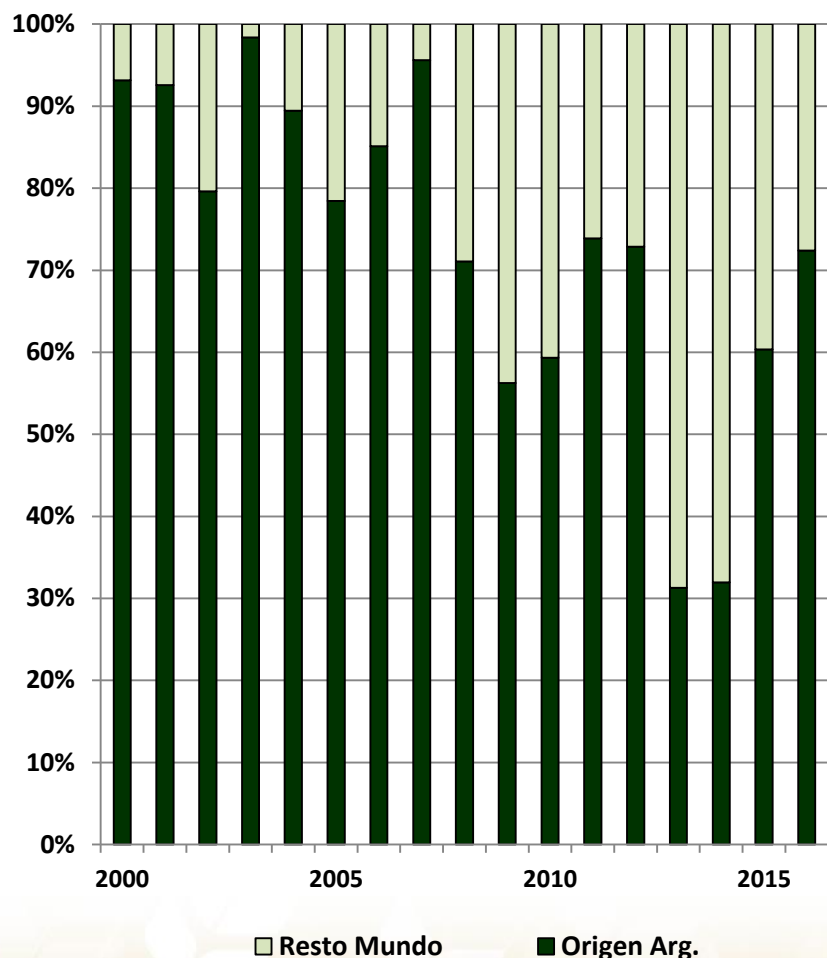


## Argentina: Oferta y Demanda de Trigo

	2016/17	2015/16	2014/15
<b>STOCK INICIAL</b>	0,4	4,0	2,3
<b>PRODUCCIÓN</b>	15,3	10,3	12,5
<b>TOTAL OFERTA</b>	15,7	14,3	14,8
<b>CONSUMO INTERNO</b>	6,0	5,9	5,7
- <i>Compras 27-4</i>		1,8	2,7
<b>SEMILLA</b>	0,6	0,5	0,4
<b>EXPORTACIÓN</b>	8,7	7,5	4,7
- <i>Compras 27-4</i>		4,5	6,0
- <i>DJVE</i>		6,1	
<b>TOTAL DEMANDA</b>	15,3	13,9	10,8
<b>STOCK FINAL</b>	0,4	0,4	4,0

Fuente: Agritrend SA

# Exportaciones Argentinas a Brasil de Trigo



Importaciones de Trigo de Brasil - en 000 tons			
	Origen Arg.	Impo. Total	% Arg
2000	7.110	7.632	93%
2001	6.530	7.055	93%
2002	5.455	6.853	80%
2003	5.286	5.373	98%
2004	4.446	4.971	89%
2005	4.584	5.844	78%
2006	6.098	7.164	85%
2007	5.667	5.926	96%
2008	4.035	5.676	71%
2009	3.332	5.922	56%
2010	3.440	5.798	59%
2011	4.443	6.012	74%
2012	5.107	7.010	73%
2013	2.077	6.642	31%
2014	1.702	5.328	32%
2015	3.500	5.800	60%
2016	4.200	5.800	72%

Fuente: Minagri/ CCC Brasil

## *Precios del Trigo a Brasil por Origenes*

<b>Origen</b>	<b>FOB ORIGEN</b>	<b>CIF BRASIL (*)</b>	<b>Dif ARG</b>
<b>ARGENTINA</b>	<b>190</b>	<b>197</b>	
<b>USA HRW</b>	<b>205</b>	<b>247</b>	<b>50</b>
<b>USA SRW</b>	<b>198</b>	<b>239</b>	<b>42</b>
<b>FRANCIA</b>	<b>175</b>	<b>220</b>	<b>23</b>
<b>MAR NEGRO</b>	<b>191</b>	<b>245</b>	<b>48</b>
<b>AUSTRALIA ASW</b>	<b>224</b>	<b>281</b>	<b>84</b>
<b>AUSTRALIA AHW</b>	<b>236</b>	<b>296</b>	<b>99</b>
<b>CANADA CWRS</b>	<b>234</b>	<b>285</b>	<b>88</b>

*(\*) Incluye AEC - Valores en dol/ton*

# ***Conclusiones: Trigo 2016/17***

- ***Mercado Mundial mas equilibrado.***
- ***Precios Internacionales Sostenidos.***
- ***Margenes Brutos Atractivos (doble cosecha).***
- ***Incremento de la Producción Local con Mayor Saldo Exportable.***
- ***Necesidad de Incorporación de Tecnología.***
- ***Mejoramiento de la Calidad.***

# ***Muchas Gracias!!!***

***glopez@agritrend-ar.com***