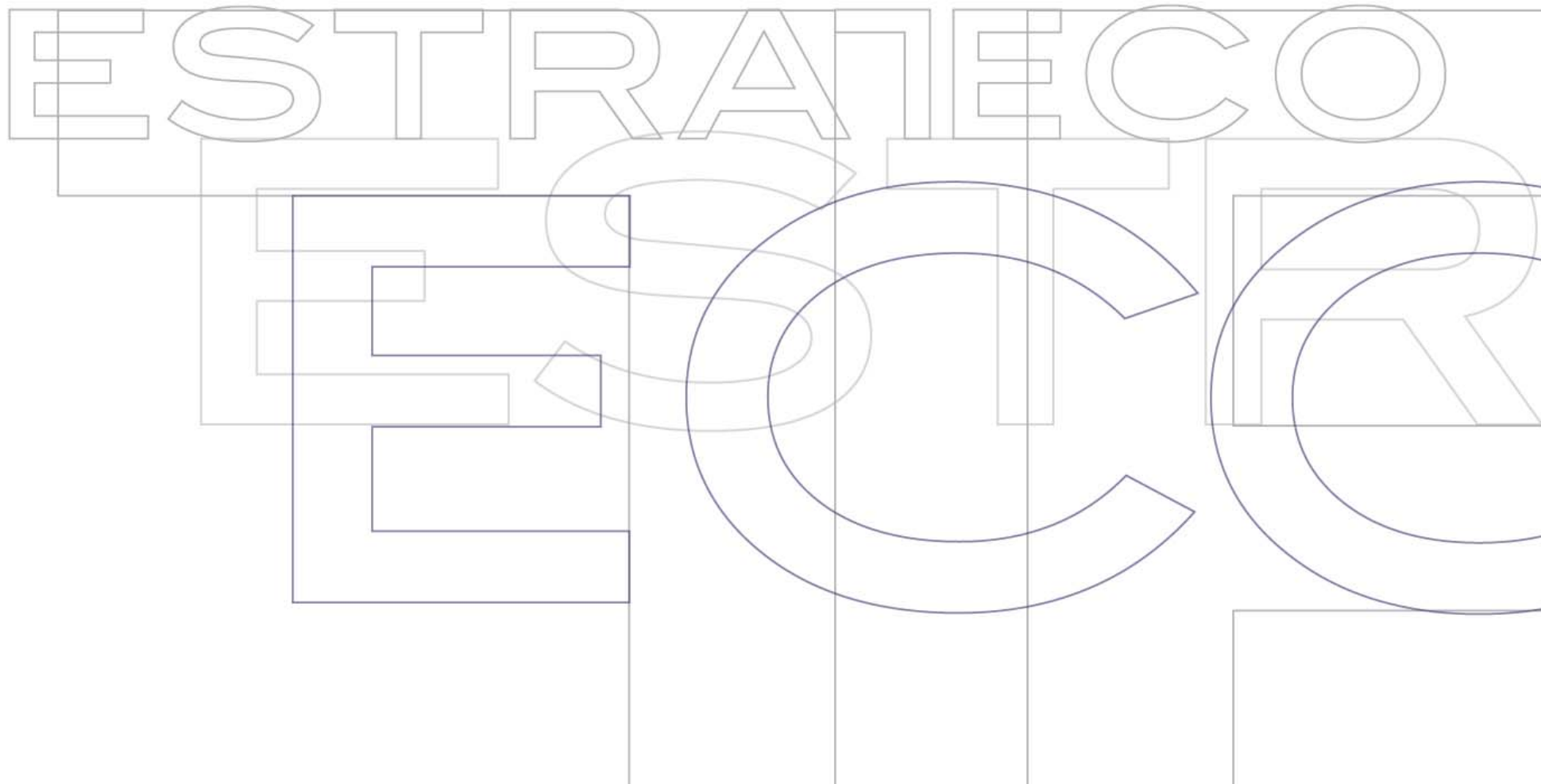


**ESTRATECO**

ESTRATEGIA Y ECONOMIA



# La certificación ambiental en la agroindustria

Lic. Sabine Papendieck

Agrotendencias 2012- Buenos Aires, 16 de octubre de 2012

ESTRATECO

ESTRATEGIA Y ECONOMIA

## EL CAMBIO CLIMÁTICO

*“Es imperioso buscar lógicas económicas para ser sustentables”*



# Punto de partida: EL CAMBIO CLIMÁTICO

Uno de los mayores retos de la comunidad internacional en su conjunto

- Se espera que la población mundial pase de 7 mil millones de personas a más de 9 mil millones y se proyecta que la economía mundial crezca casi cuatro veces, con una creciente demanda de energía y de recursos naturales.
- Se prevé que la degradación y erosión del capital ambiental natural continuarán hacia 2050, con el riesgo de que se presenten alteraciones irreversibles que podrían poner en peligro dos siglos de crecimiento en los estándares de vida.
  - } Se prevé que las emisiones globales de GEI se eleven en 50%, principalmente debido al incremento de 70% en las emisiones de CO<sub>2</sub> relacionadas con la generación de energía.
  - } Se proyecta que el aumento de la temperatura media global sea de entre 3 °C y 6 °C hacia el final de siglo, lo cual superará la meta acordada internacionalmente de limitarlo a 2 °C por encima de los niveles pre-industriales., lo que alteraría los patrones de lluvia, incrementaría el derretimiento de glaciares y hielos permanentes, provocaría el aumento del nivel del mar y acentuaría la intensidad y la frecuencia de fenómenos meteorológicos extremos.
- Se prevé que continuará la pérdida de biodiversidad
- La disponibilidad de agua dulce se verá aún más restringida (aumento de la población + contaminación)
- La contaminación del aire se convertirá en la principal causa ambiental de mortalidad prematura en el mundo bajo este escenario.



Fuente: Perspectivas ambientales de la OCDE 2050

# Los compromisos ambientales multilaterales

- PROTOCOLO DE KIOTO
  - } Responsabilidades comunes pero diferenciadas (Cumbre de Río) vs. Responsabilidades comunes indiferenciadas (Copenhagen)
  - } Futura inclusión de la agricultura en los compromisos de reducción (Enfoque sectorial)
  - } Financiamiento verde atado a medidas de mitigación efectiva
  - } Transferencia de tecnología

En vías a otro Kioto???



Sobre este escenario la evidencia científica demuestra que **todas las acciones de mitigación del calentamiento global y, la consecuente adaptación** a los cambios e impactos generados exigirán una gran inversión económica y, ante todo, la determinación de acción conjunta de manera urgente e inequívoca reconociendo las asimetría de las responsabilidades, disponibilidad de recursos, y las diferencias sociales.

## EL DESARROLLO SOSTENIBLE

*“Satisfacer las necesidades de las generaciones presentes sin comprometer las posibilidades del futuro para atender sus propias necesidades”*

Informe Brundtland 1987





# El desarrollo sostenible

Tres pilares interdependientes que se refuerzan mutuamente

GOBIERNO  
RESPONSABLE +  
EMPRESA  
RESPONSABLE +  
PERSONA  
RESPONSABLE



**“ES UN CAMBIO DE HÁBITO”**  
“Exige repensar absolutamente todo”



**ESTRATECO**

ESTRATEGIA Y ECONOMIA

## INICIATIVAS DESDE LOS PAISES DEMANDANTES DE PRODUCTOS AGROINDUSTRIALES

*“Tu controlas el cambio climático”*

Campaña publicitaria europea



# Esquemas Privados + Esquemas Públicos (Multilaterales y Nacionales)

Pregunta de Palazzolo Jamp  
¿Cuáles son las barreras actuales a la agricultura por ambientes?

## 1. Impuestos de carbono - Ecotasas

## 2. Sistema de comercio de bonos

## 3. Indicadores - Ecoetiquetados

- Food miles *(vs. fair miles)*
- Ciclo de vida completo
  - **Huella ecológica** (Área ecológicamente productiva para producir recursos y asimilarlos)  
*(Deudores ecológicos vs. Acredores ecológicos)*
  - **Huella de carbono** (emisiones) / **Balance de carbono** (emisiones + fijación)
  - **Huella hídrica** (agua dulce) / **Agua Virtual** (importación de agua)
  - **Huella biodiversidad**



# Los estándares privados

Las etiquetas verdes son adoptadas voluntariamente por algunas empresas con el propósito de diferenciar sus productos en la góndola y menús.

- Cadena de supermercados como Tesco, Wallmart, Kroger Co., Grupo Carrefour, Grupo Casino, AEON (Japón), Ahold (Países Bajos), Albert Heijn (Países Bajos), ALDI, Asda, CBL (Países Bajos), Coop (Suiza), Colruyt (Bélgica), DELHAIZE (Bélgica), E. Leclerc (Francia), EDEKA (Alemania), Eroski (España), ICA (Suecia), Kesko (Suecia), Lidl (Alemania), Marks and Spencers (UK), Metro Group (Alemania) e Importadores (CEFETRA - importador en los Países Bajos que requiere la certificación del poroto de soja sustentable/ no provenga de tierra deforestada) entre otros ya solicitan como condición de venta etiquetados verdes.
- Avances de la ISO /DIS 14067 HUELLA DE CARBONO  
Etapa final - Se espera su publicación para marzo de 2014
  - a. Reporte de resultados ECR
  - b. Reporte de Performance CFPRUna vez aprobada pasa a ser norma vinculante en la OMC/TBT



# Los requisitos ambientales en la UE

## 1. MEDIDAS SUPRANACIONALES:

Ecolabel con inclusión de la Huella de Carbono

Proyecto del Parlamento para la aplicación de medidas en frontera en función del contenido de carbono de las importaciones de países no parte del Protocolo de Kioto

Fuertes campañas publicitarias paneuropeas "*Tu controlas el cambio climático*" - "*En acción por el clima*" "*El mundo que tu quieres con el clima que tu quieres*"

UE RED Directiva 29/2009 CE - criterios de sustentabilidad de biocombustibles producidos domésticamente e importados.

## 2. MEDIDAS NACIONALES

Reino Unido (PAS2050),

Francia (Ley Grenelle I y II - Carbon Bilane - Etapa de experimentación 1/07/2011 - participan empresas europeas, colombianas (frutas, verduras y flores) y chilenas (frutas y verduras)),

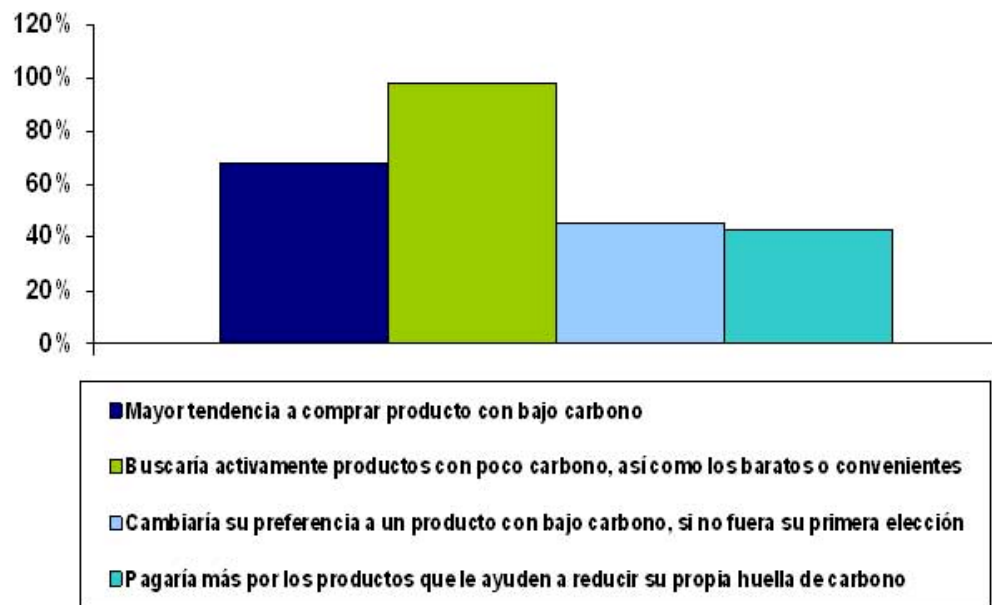
Alemania, Bélgica, España, Suecia, Dinamarca, Portugal (Programas piloto de medición y etiquetado de Huella de Carbono)



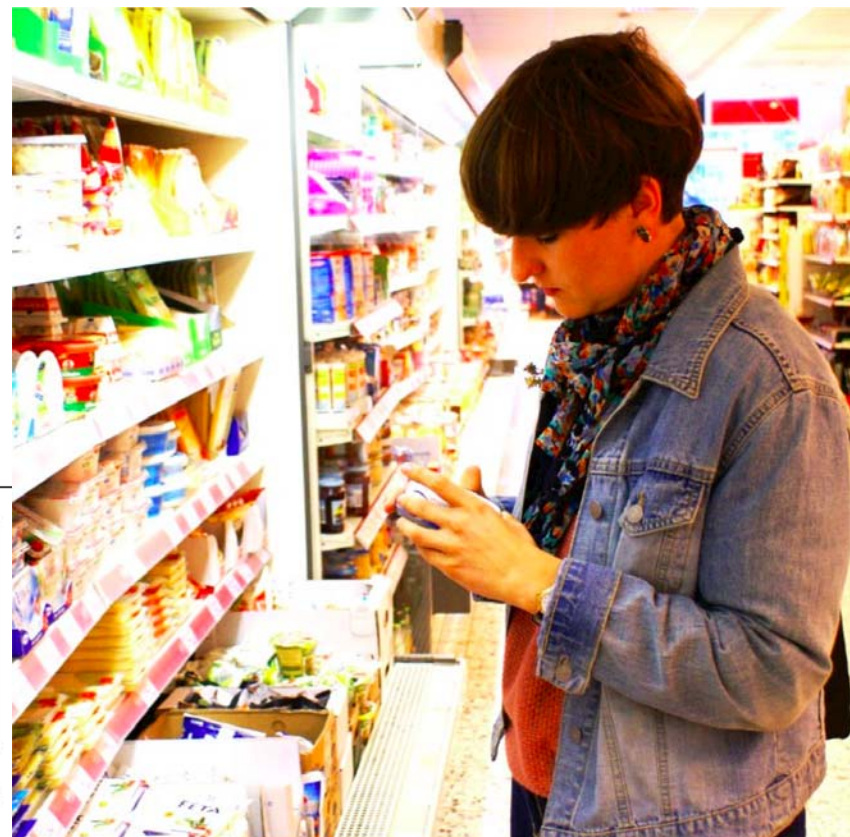




## Preferencia de los consumidores por productos bajos en emisiones de carbono



Fuente: GfK NOP Oct 2006; LEK Consulting Carbon Footprint Report 2007; Tesco Home Panel Survey August 2008.





# Los requisitos ambientales en EE.UU.

Se encuentra dentro de un alto proceso parlamentario ambientalista con un interés prioritario por parte de la administración de Obama - no avanza aún por cuestiones políticas domésticas prioritarias

## 1. Sistema de "cap and trade" y de "imposición de estándares de performance"

Aplicación de aranceles diferenciados según las emisiones de carbono de los productos importados originarios de países con legislaciones más laxas que los aplicados en los EE.UU.

## 2. Promoción del "Locally Grown" y del "Green Shopping"

## 3. GHG Protocol - Emisiones de gases efecto invernadero

## 4. Régimen de la EPA para biocombustibles





No hay por el momento indicadores ambientales reconocidos internacionalmente y generalizados por sectores.

Actualmente las metodologías e indicadores son muy variados lo que demuestra la alta dispersión y cierta incongruencia en la materia.





**ESTRATECO**

ESTRATEGIA Y ECONOMIA

## LA CERTIFICACIÓN DE BIOCOMBUSTIBLE UE



# La certificación ambiental de los biocombustibles en la UE

UE RED - Directiva CE 28/2009



## CRITERIOS AMBIENTALES

1. Ahorro de GEI (incluyendo trazabilidad mediante balance de masas hasta el producto final)
2. Protección de áreas con alto valor para la biodiversidad, altos stocks de carbono y humedales (fecha de corte 1 de enero de 2008)
3. Monitoreo de ratificación y aplicación efectiva de determinados acuerdos internacionales (*no existe una exigencia explícita aún*)
4. *DRAFT ILUC - aún bajo discusión en el ámbito de la Comisión* - Los factores del ILUC propuestos por la Comisión para el caso de los cultivos oleaginosos el factor de emisión estimado es de 55gCO<sub>2</sub>eq/MJ aplicable recién a partir de 2021 - reduce en las metas el uso de biocombustibles de primera generación y prioriza el biocombustible a base de residuos y algas

## CRITERIOS SOCIO-LABORALES

1. Exigencia de monitoreo por parte de la Comisión de la ratificación y aplicación efectiva de determinados acuerdos internacionales en la materia (*no existe una exigencia explícita aún*)

## AHORRO GEI

1. Reducción de las emisiones de GEI de un 35% como mínimo a partir del 1 de enero 2011 para la etapa final, por lo que se requiere la certificación de la primera planta de acopio para la cosecha 2010.

\*\* En el caso de los biocarburantes y biolíquidos producidos por instalaciones operativas al 23 de enero de 2008, la reducción del 35% será aplicable recién a partir del 1 de abril de 2013.

2. A partir del 1 de enero de 2017 el % de reducción se eleva al 50% como mínimo. Asimismo, para los biocarburantes y biolíquidos producidos por instalaciones cuya producción haya comenzado a partir del 1 de enero de 2017, a partir del 1 de enero de 2018, el porcentaje de reducción se eleva al 60%.

\*\* Los cálculos de reducción se deben hacer en base a valores por defecto desagregados establecidos en la misma directiva (Anexo V) , reales o combinación de ambos (artículo 19) según cada caso.

⊖ En el caso del biocombustible a base de soja los valores por defecto establecen un ahorro del 30,8%, lo que deja fuera de mercado al biocombustible nacional!

⊖ En consecuencia, el gobierno argentino a través del INTA ha presentado cálculos propios que demuestran que el ahorro del producto argentino es superior al 74%!

# Estado de situación actual

La entrada en vigencia en la totalidad de los miembros se encuentra demorada (como es una directiva cada Estado Miembro deba internalizarla mediante una norma nacional - en proceso)

A partir de julio de 2012 ya se comienza a solicitar la certificación principalmente en los estados nórdicos. Hasta enero de 2013 los demás Países Miembros tienen plazo para ajustarse a la directiva y comenzar a solicitar en sus compras la certificación

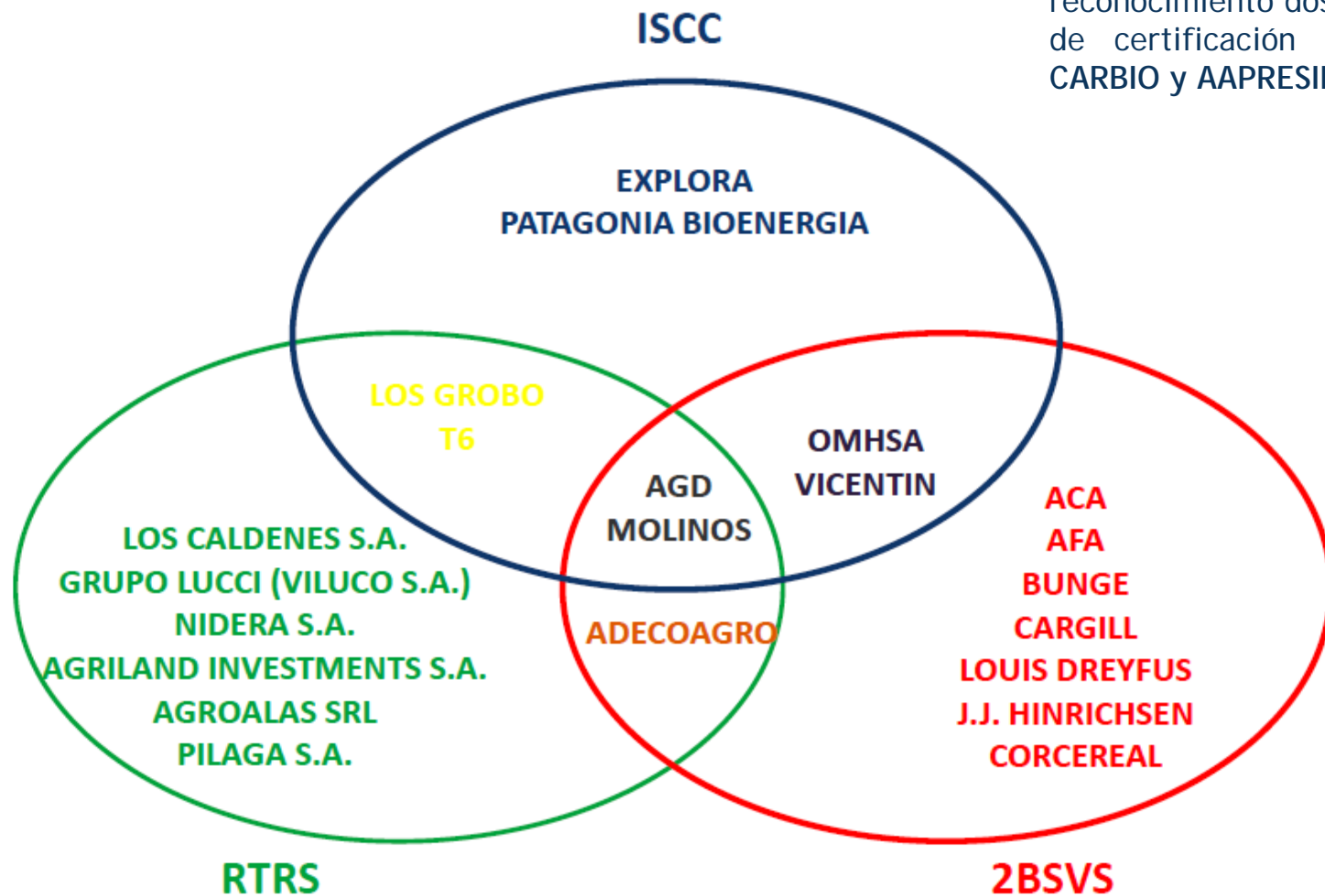
Actualmente existen 12 esquema voluntarios reconocidos por la Comisión, sólo 3 se utilizan en la Argentina (ISCC, RTRS, 2BSvs - La decisión de usar uno u otro esquema depende de la motivación y los objetivos de la empresa.)

Esquemas voluntarios reconocidos UE RED		
Esquema	Fecha de presentación	Fecha de publicación
ISCC	18/03/11	19/07/11
Bonsucro UE	11/03/11	19/07/11
RTRS UE RED	11/03/11	19/07/11
RSB UE RED	10/05/11	19/07/11
2BSvs	11/05/11	19/07/11
RBSA	08/04/11	19/07/11
Greenenergy	31/01/11	19/07/11
Ensus	21/11/11	23/04/12
Red Tractor	04/04/12	16/07/12
SQC	27/03/12	24/07/12
RED Cert	21/02/12	24/07/12
NTA 8080	15/03/12	21/08/12



# La certificación UE RED en Argentina

Desde la Argentina se han presentado ante la CE para su reconocimiento dos esquemas de certificación voluntaria: CARBIO y AAPRESID - AC.



Fuente: Atlas Consulting - Lucía Muñoz



**ESTRATECO**

ESTRATEGIA Y ECONOMIA

## LA ARGENTINA

*“SOMOS AMBIENTE, nuestra vida depende de su cuidado”*

Secretaría de Ambiente de la Nación

5

# Iniciativas públicas

Ministerio de Agricultura, Ganadería y Pesca de la Nación ha lanzado el Programa de “AGRICULTURA INTELIGENTE” que busca el fomento de prácticas y procesos sustentables en las cadenas agroalimentarias. Junto con el Instituto Interamericano de Cooperación para la Agricultura (IICA) y centros de investigación nacionales esta trabajando la temática de Huella de Carbono y Huella Hídrica.

Como soporte científico fundamental en materia de sustentabilidad el Instituto Nacional de Tecnología Agropecuaria (INTA) desarrolla estimaciones y mediciones en campo que permiten contar con datos primarios de suma importancia. Hay programas específicos como el de Biocombustibles.

La Secretaría de Ambiente conjuntamente con el PNUD Argentina ha realizado un análisis de las exportaciones argentinas considerando un índice de ‘intensidad de carbono’ (IC) elaborado ad hoc que permite identificar el grupo de productos exportados con mayor contenido relativo de carbono.

- Las conclusiones preliminares de este estudio indican que a 2008 los productos con un índice de carbono alto o medio-alto corresponden a productos de origen agropecuario -i.e., carnes, lácteos, aceites y grasas de origen animal (con un IC alto) y productos del complejo oleaginoso (con un IC medio-alto)-.
- Según este análisis, el 4% de las exportaciones argentinas, medidas en millones de dólares, corresponde a productos con alto IC y el 32%, a productos con un IC medio-alto.

# Iniciativas privadas

1. Inventario corporativos - por producto
  2. Balance de carbono
- 
1. Certificaciones ambientales
  2. Mecanismos de desarrollo limpio ONU - Bonos de carbono



# Iniciativas actuales de nuestro equipo de trabajo

1. Programa de Agregación de Valor Arroz orgánico de exportación
  2. Programa de Balance de Carbono de Limones Tucumanos
  3. Programa de Balance de Carbono de Jugo de limón
  4. Programa de Balance de Carbono de mandarinas del NEA
- 
1. Uso eficiente de agua para certificar producción vitivinícola
  2. Programa de Balance de Carbono de peras y manzanas para exportación *(en definición)*



**Pregunta de Ariel Cisneros:** ¿Existen oportunidades para desarrollar programas ambientales en productores primarios?

ESTRATECO

ESTRATEGIA Y ECONOMIA

## ACTUAR POR LA POSITIVA

*“La Argentina tiene recursos de alto valor estratégico y sumamente competitivos ambientalmente a nivel mundial”*



# ¿Por qué certificar? ¿Qué y cómo?

1. **Mejora continua - indicador de desempeño en términos de sostenibilidad**, permitiendo establecer una línea de base, elaborar un plan de mejora y fijar metas próximas y futuras dentro de una producción sostenible.
1. **Condición de acceso a mercados**, siendo un requisito vinculante para mantener el acceso a los mercados tradicionales y acceder a nuevos mercado, ya sea por la presencia de estándares privados como reglamentaciones públicas.
  - a. Cuáles son los requerimientos ambientales actuales en los centros de consumo
  - b. Cuáles son los esquema de certificación reconocidos

Pregunta de Elbio Avanzini: ¿Qué normas certificables de agricultura tienen mejor perspectiva para alcanzar una justificación económica?

1. **Indicador de comunicación y de comparación hacia el consumidor.**

*“El secreto del éxito está en prepararse para aprovechar las oportunidades en cuanto se presenten”*

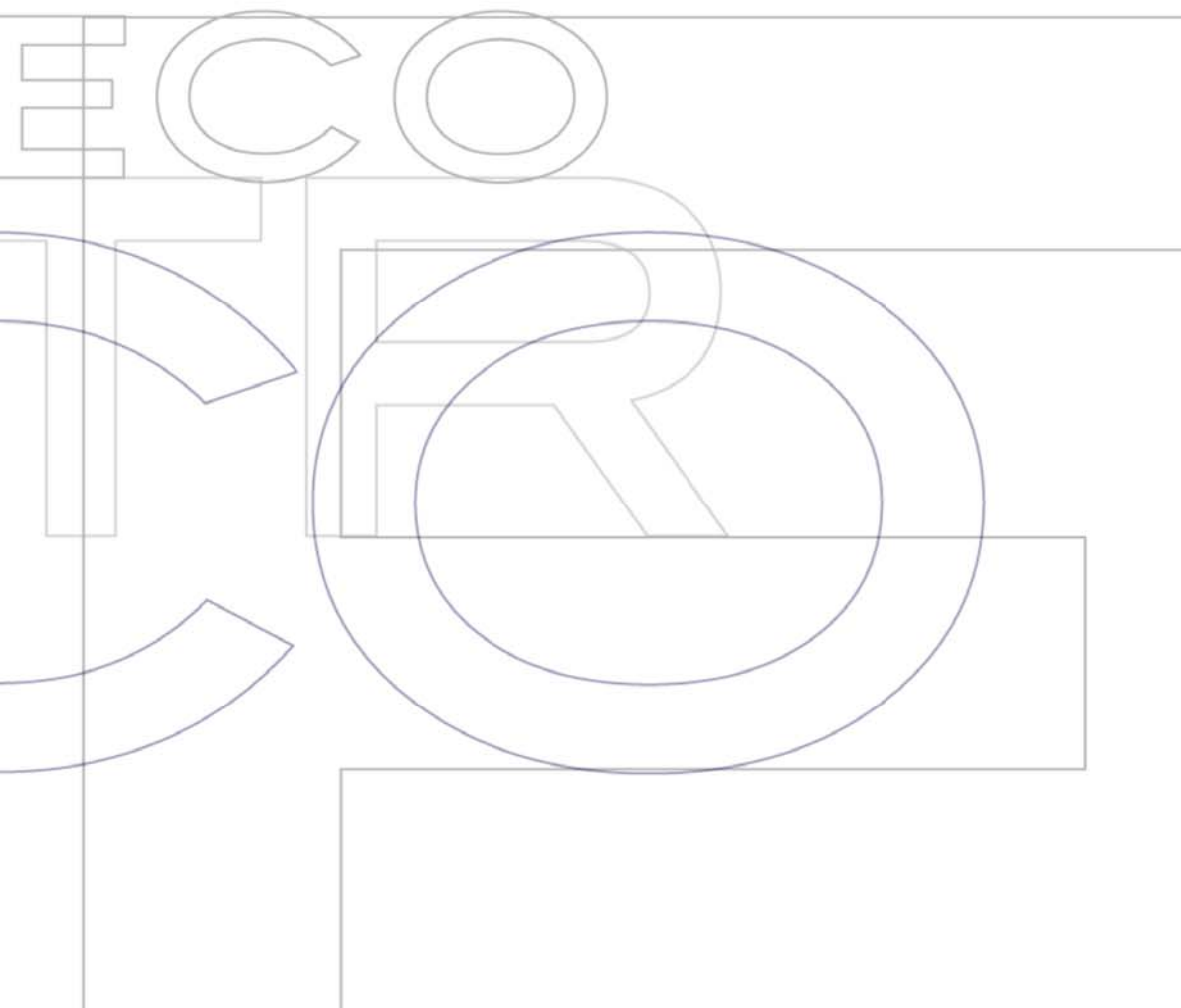
*Benjamín Disraeli*

La ARGENTINA ES UN PAÍS AGROEXPORTADOR NETO cuya dependencia externa es sumamente alta debido a su necesidad de comercializar los excedentes de alimentos y bioenergías que se producen en el territorio.

El desarrollo sostenible del país depende de una exitosa inserción competitiva de la agroindustria por lo que la observancia permanente de los mercados y sus exigencias es una asignatura ineludible para el sector.

**LA GESTIÓN AMBIENTAL DE LAS CADENAS AGROINDUSTRIALES ES UNA OPORTUNIDAD!**





**MUCHAS GRACIAS!**

**ESTRATECO**

ESTRATEGIA Y ECONOMIA

[sp@estrategico.com.ar](mailto:sp@estrategico.com.ar)